



伊勢崎シティマラソンはRUN as ONE - Tokyo Marathon 2027 (一般)の提携大会です。
ハーフコース・10kmコース完走者の中から抽選で3名の方に東京マラソン2027への出場権を付与します。

第21回 伊勢崎シティマラソン

ISESAKI CITY MARATHON

申込定員
2,000名

ハーフ
マラソン
600名

10km
700名

5km
500名

1.5km
200名
※小学生限定

2025.12.7 SUN 8:30 START

伊勢崎市華蔵寺公園運動施設



日本陸連公認コース
(ハーフ・10km)

募集期間

2025.9.1 (月) → 10.1 (水)

QRコードよりRUNNETのエントリーサイトからお申し込みください



お問い合わせ

伊勢崎シティマラソン 実行委員会事務局

0270-27-2747

土日祝日を除く 9:00~17:00

〒372-8501 群馬県伊勢崎市今泉町二丁目410 伊勢崎市健康推進部スポーツ振興課内

GUEST RUNNER

元サッカー日本代表

坪井慶介さん



招待選手

上武大学駅伝部

Grano 伊勢崎 SC

■主催: 伊勢崎市 / 伊勢崎シティマラソン実行委員会 / 伊勢崎市陸上競技クラブ

■共催: 伊勢崎市教育委員会 / 一般財団法人伊勢崎市スポーツ協会 / 伊勢崎市スポーツ推進委員会 (順不同・敬称略)

■後援: 上毛新聞社

■特別協賛:  アイオー信用金庫

大会ホームページ <https://sports-isesaki.jp/citymarathon.html>



ガスでつなぐ伊勢崎の毎日

この町と未来にクリーンなエネルギーを

—伊勢崎ガス4大事業—

都市ガス



電力販売



住宅用エネルギー



コジェネレーション



「伊勢崎シティマラソン」を応援します!



伊勢崎ガス株式会社



第21回 伊勢崎シティマラソン

PROGRAM

はじめに

歓迎のことば	1
大会役員・運営役員・協力団体	2

開催概要

第21回伊勢崎シティマラソン開催要項	3
大会のスケジュール・スタート方式とタイム計測について	4
公認記録証について・競技規則	5
注意事項・緊急時の対応について	6
会場アクセス	7
駐車場案内図	8
会場案内図	9
コース案内図	10

出場選手名簿

参加者数・ナンバー等	11
ゲストランナー・招待選手紹介	12
ハーフマラソン出場者	13~20
10km コース出場者	21~28
5km コース出場者	29~33
1.5km コース出場者	34~36

協賛広告

応援します！第21回伊勢崎シティマラソン	37~39
販売・マッサージブース紹介	39
キッチンカー紹介	40

歓迎のことば



大会会長
伊勢崎市長

臂 泰雄

第21回伊勢崎シティマラソンの開催に当たり、ご参加のランナーの皆様を心より歓迎申し上げます。また、大会の運営にお力添えをいただいております関係者の皆様に、深く感謝申し上げます。長年にわたり回を重ねてきた本大会が、今回第21回を迎えられることは、本市にとっても大きな喜びであり、皆様のご支援の賜物であると感じております。

本市では、市民一人一人が自分らしくスポーツを楽しむことが、市民の健康増進と地域共生社会の形成に重要であることから、令和2年度に策定したスポーツ推進計画に基づき、自ら競技や運動を行う「する」ことに加え、アスリートの躍動を間近で感じる「みる」こと、応援や運営に参加する「支える」ことのできる環境づくりを進めております。これにより、全ての市民が自分らしくスポーツを楽しめる「I市民Iスポーツを楽しむまち いせさき」を実現してまいりたいと考えております。そのような中、本大会に参加されるランナーの皆様の元気ではつらつとした走りは、市全体に活気をもたらし、市民スポーツの振興に大きく寄与するものと、大いに期待しております。

本大会のコースは、Auto Mirai華蔵寺遊園地の大観覧車や赤城山を眺めながら走る「爽快感」、上州名物のからっ風との駆け引きによる自然との「一体感」を存分に味わえる、魅力あふれるコースです。ランナーの皆様には、日頃の練習の成果を十二分に発揮し、タイムや順位を競っていただくことはもちろん、同じ時を共有するランナー同士、互いに励まし合い、共に走る喜びを分かち合う交流も楽しんでいただけるものと確信しております。

結びに、本大会の開催にご協賛いただいた多くの企業の皆様、また、ご協力いただいた関係各位に心から感謝を申し上げますとともに、ランナーの皆様のご健闘をお祈り申し上げ、歓迎の言葉といたします。

大会役員（R7. 10. 10日現在）

会長	臂 泰雄							
副会長	大木 光	下城 賢治	藤原 通孝					
顧問	野田 文雄	北島 元雄	田村 幸一	長谷田公子	内田 彰	堀地 和子		
	鈴木 良尚	吉山 勇	新井 智	手島 良市	多田 稔	馬庭 充裕		
	新藤 靖	長沼 宏泰	宮田 芳典	山越 清彦	小暮笑鯉子	田部井美晴		
	藤生 浩二	佐藤 智則	高橋 宜隆	栗原 真耶	椎名 三生	飯島 学		
	定方 宏允	柳 敦志	高橋 利昌	江原 智淳				
参与	三好 賢治	中西 保	中野 健次	狩野 浩之				
	細野 正夫	徳田 孝夫	三井 秀之	反町 光雄				
委員長	武井 義夫							
副委員長	亀井 誠一	小池 克治						
委員	石橋勇一郎	中野 厚	星野 幸弘	新井 恵子				
	小保方昌夫	植月 公興	田口 雄悟	矢内 昇	千吉良修一	芝崎 泰久		
	大賀 伸一	大谷 武夫	日向 倫明	石川 茂子	町田 榮一	金岡 重光		
	齋藤 信好	小保方通夫	鈴木 美博	田島 義文	藤生 優子	上岡せつ子		
	橋詰 毅	山口 友幸	高橋 章泰	中村 敬一	秋山 賢一	矢内 進		
	今井 文雄	多賀谷尚美	鈴木長太郎	家入 光孝	下城 町夫	菊池 広文		
	竹内 健治	竹本孝次郎	清村 明彦	茂木 利明	南雲 建一	木村 三郎		
	大谷 稔	金子 枝里						

運営役員

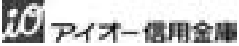
競技委員長	亀井 誠一									
競技副委員長	徳田 孝夫									
全般統括	小保方昌夫									
審判長	倉林 博									
アナウンサー	諏訪 康弘		相川 章代							
気象	徳田 孝夫									
技術・総務	高野 昭二		大谷 創		植月 公興		新井千恵美			
スタート・ゴール係	黒澤 博		細渕 有哉		森村 年光		奥山 秀徳		田口 雄悟 矢内 星奈	
後尾係	小保方昌夫									
分岐係	須田 達也		阪本 和英		膳 光春					
合流係	矢内 昇									
コース係	内山 淑夫		若見 治隆		矢内 明雄		黒崎 英一		荻野 元 宮野 晃	
	芝崎 泰久		星野 英樹		関口 宏男		門倉 雅人		坂田 和彦 早川 倫弘	
	須田 樹		中島 聖夜		岡部 翔		森村 征史			
	大貫美智代		堀越 悦子		井上 敏枝		富田 周作		村田 昌幸 川田 健一	
	小黒 裕		倉林 勝利		中里 佳輔					

協力団体

伊勢崎警察署 / 国土交通省高崎河川国道事務所桐生国道維持出張所 / 伊勢崎土木事務所 / 伊勢崎市民病院 / 伊勢崎市消防本部 / 伊勢崎市交通指導員会 / DMAT隊（伊勢崎市民病院救護班） / AED隊（伊勢崎消防署職員） / アイオー信用金庫 / 伊勢崎市ソフトボール協会 / 伊勢崎市トライアスロン協会 / 上武大学駅伝部 / (株)伸光 / 新井自動車整備工場 / 大島自動車 / (株) OPENER / G・C・L 協同組合 / 久保田運輸倉庫(株) / (株)岡部工業(株) / (株)三和コーテックス / サンデン(株) / 伊勢崎市立第三中学校 / 赤堀南児童館 / セブンイレブン伊勢崎波志江東店 / セブンイレブン鹿島店

開催概要

第21回伊勢崎シティマラソン開催要項

主催	伊勢崎市 / 伊勢崎シティマラソン実行委員会 / 伊勢崎市陸上競技クラブ		
共催	伊勢崎市教育委員会 / 一般財団法人伊勢崎市スポーツ協会 / 伊勢崎市スポーツ推進委員会（順不同、敬称略）		
後援	上毛新聞社		
特別協賛			
日時	令和 7 年 12 月 7 日（日） 雨天決行 （開会式：午前 8 時～ 競技開始：午前 8 時 30 分～）		
会場	伊勢崎市華蔵寺公園運動施設（陸上競技場：スタート・フィニッシュ）		
スタート	1.5km コース	8 時 30 分～	
	ハーフマラソン	9 時 00 分～	
	10km コース	9 時 15 分～	
	5km コース	9 時 25 分～	

競技種目・定員・スタート時間・参加料等

種目	スタート時間	区分	部門	参加料 (保険料含む)
ハーフマラソン 日本陸連公認コース	9:00	一般	男子 39 歳以下	3,500 円
			男子 40 ～ 49 歳	
10km コース 日本陸連公認コース	9:15	高校生以上 一般	男子 50 ～ 59 歳	3,000 円 高校生 1,000 円
			男子 60 歳以上	
			女子 39 歳以下	
			女子 40 歳以上	
			高校生男子	
			男子 39 歳以下	
5km コース	9:25	中学生以上 一般	男子 40 ～ 49 歳	2,500 円 高校生以下 1,000 円
			男子 50 ～ 59 歳	
			男子 60 歳以上	
			高校生女子	
			女子 39 歳以下	
			女子 40 歳以上	
1.5km コース	8:30	小学生	中学生男子	500 円
			男子 39 歳以下	
			男子 40 歳以上	
			中学生女子	
			女子 39 歳以下	
			女子 40 歳以上	
			男子の部	
			女子の部	

大会のスケジュール

大会前

大会 2 週間前まで	郵送物の送付	大会 2 週間前までにゼッケン、プログラム等を送付します。 →ゼッケンを受け取ったら、緊急時の連絡先を裏面に書いておきましょう。
11月30日(日) ～12月7日(日)	体調チェック	体調チェックをして、体調に問題のない方のみご参加ください。

大会当日

12.7 SUN

●	06:00	駐車場開門	ゼッケン等の再発行は AM 8:00 までとなります。 総合案内までお越しください。
●	08:00	開会式	開会式を実施します。ゲストランナーの紹介等がありますので、 ぜひご参加ください。
●	08:30	1.5km START	スタート時間を確認し、スタート時間に遅れないようにしてくだ さい。スタート時間に遅れた場合は、計測ができません。
●	09:00	ハーフ START	
●	09:15	10km START	
●	09:25	5km START	
○	随時	入賞者 表彰	随時、入賞者の表彰を行います。 対象者（各部門 1 位～6 位）の方は陸上競技場内の表彰場 所にお集まりください。
●	11:30	計測終了	11 時 30 分で全ての交通規制を解除し、競技の計測を終了 します。

※東京マラソン 2027 への参加抽選につきましては、大会終了後、事務局で厳正に抽選いたします。
※ゴール後にラッキー賞を多数用意していますので、対象者の方は忘れずにお受け取りください。

スタート方式とタイム計測について

- スタート方式 ➤ 一斉スタートで行います。密にならないように間隔を空けて並んでください。
- タイム計測 ➤ 「グロスタイム」で行い、表彰者を決定します。午前 11 時 30 分で全ての種目の計測を終了します。

※グロスタイムとは、スタートの号砲（ピストル）が鳴ってからフィニッシュするまでのタイムです。

公認記録証について

- ハーフマラソン及び10kmマラソンは、日本陸上競技連盟公認コースです。記録証明書の発行を希望する日本陸上競技連盟登録競技者には、公認記録証を発行(200円)します。申込時に必ず「氏名(ふりがな正確に)」「住所」、令和7年度の「所属陸上競技協会の都道府県名」と「登録番号」、を入力して下さい。発行について、大会当日の「靴底の厚さ測定」時にゼッケンを持って、大会本部に申請手続きをして下さい。後日郵送となります。
- 日本陸上連盟登録競技者は、道路競走における競技規則第143条(TR5)を適用し「ハーフマラソン」及び「10kmマラソン」のフィニッシュ後に大会本部で「靴底の厚さ」を測定します。靴底の厚さが40mmを超えていた場合は、公認記録としては認められません。

競技規則

- (1) 日本陸上競技連盟規則及び本大会規則により実施します。
- (2) 記録を自動判定システムにて計測しますので、必ずゼッケン(計測用タグ付)を**胸部(前面)に確実に装着してください。**
- (3) 各種目、スタート時の整列については、走力順に整列していただきます。
- (4) 自らの参加する種目のスタート時間に間に合わなかった場合、もしくは異なる種目で出走した場合は失格とします。
- (5) タイムはスタートの号砲からゼッケン(計測用タグ付)を取り付けた胸がゴールマットを通過した時点となります。
- (6) 競技中、交通事情等によりランナーを停止させ、車両の通行を優先させる場合がありますので、必ず警察関係者及び係員の指示に従ってください。また、緊急車両等を優先し、コースを横断させる場合があります。
- (7) 走行中に著しく遅れるなど、競技運営上、支障があると判断した場合は走行を中止していただく場合があります。
- (8) ハーフマラソンについては、11km 地点(第1 関門)を 72 分以内、16.2km 地点(第2 関門)を 106 分以内に通過できない場合、走行を中止していただきます。
- (9) 関門以前のコース上の箇所において制限時間(午前 11 時 30 分)を超過した選手は速やかに競技を中止し、ゼッケン下部の計測用タグを外して係員の指示に従ってください。
- (10) 5 kmについては、4.2km 地点に給水所を設置します。
- (11) 10 kmについては、5.8km、9.2km 地点に給水所、5.8km 地点にトイレを設置します。
- (12) ハーフマラソンについては、5.7 km・10km・11.2km・16.2 km・20.4km 地点に給水所、5.7km・16.2km 地点にトイレを設置します。
- (13) **午前 11 時 30 分ですべての交通規制を解除し、競技の計測を終了します。**ゴールできなかったランナーは係員の指示に従ってください。
- (14) 危険防止のため音楽を携帯音楽機器等のイヤホンで聴きながら競技に参加することは禁止させていただきます。
- (15) 仮装での参加は禁止させていただきます。(各競技のユニフォームでの参加は可能です)
- (16) 計測用タグは貸与品ですので大会終了後に指定場所で回収します。**破損及び紛失した場合は、実費(2,000 円)を負担していただきます。**また、大会欠席者および誤って持ち帰ってしまった方は、事前に郵送する「返信用封筒」に計測用タグを入れ 12 月 14 日(日)までにポストに投函してください。
- (17) **大会当日にゼッケン、計測チップを忘れた方は再発行時に実費(2,000 円)を負担していただきます。**



⚠ 注意事項

- (1) 主催者は、競技中の事故については応急処置を除き、一切の責任を負いませんので、参加者は自己の責任において健康を管理し、あらかじめ医師の診断を受けてください。なお、万一の事故に備え、保険証または保険証の写しを持参してください。
- (2) 地震、風水害、降雪、事件、事故、疫病等による主催者の責によらない事由によるコース短縮・中止の場合、参加料・手数料の返金はありません。
- (3) 貴重品等は自己責任で管理してください。盗難、紛失などの責任は主催者では一切負いませんので注意してください。
- (4) 本大会要項は、運営上一部変更する場合があります。
- (5) 主催者は個人情報の保護に関する法律及び関連法令等を遵守し、参加者の個人情報を取り扱ったうえで、大会プログラムにエントリー者の氏名、市町村名、ゼッケン番号を掲載します。
- (6) 大会中の映像、写真、記事、記録等(参加者の氏名、年齢、性別、記録、肖像等の個人情報を含む。)のテレビ、新聞、雑誌、インターネット、パンフレット等への掲載権、使用权は主催者に属します。
- (7) 大会運営目的以外、感染症拡大防止のため、保健所、医療機関などに個人情報を提供する場合があります。

緊急時の対応について



ゼッケンを受け取ったら、緊急時の連絡先をゼッケンの裏面に書いておきましょう。

レースを楽しむために

- ◎レース中は水分補給を心がけましょう。
- ◎体調に異状を感じたら、早めにレースをやめる勇気を持ちましょう。
- ◎ラストスパートは急激に心臓に負担がかかる危険な走り方ですので、余裕を持ってフィニッシュしましょう。





会場アクセス

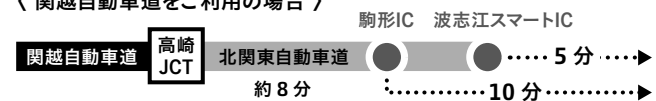
伊勢崎市華蔵寺公園運動施設

〒372-0002 群馬県伊勢崎市堤西町93 TEL:0270-23-7015

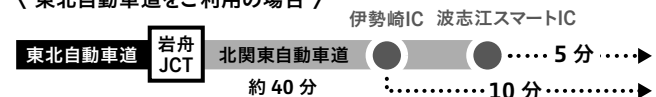


車をご利用の場合

〈 関越自動車道をご利用の場合 〉



〈 東北自動車道をご利用の場合 〉



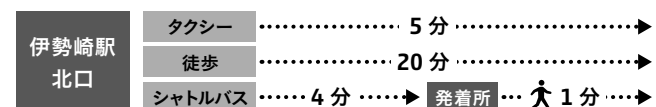
大会会場

駐車場

約1600台 (無料)

駐車場には限りがありますので、会場に近い方は自転車・徒歩等での来場にご協力ください。

電車をご利用の場合



会場

シャトルバスのご案内 (無料)

伊勢崎駅北口より無料シャトルバスを運行いたします。



駐車場案内図



駐車場に限りがありますので、会場に近い方は、自転車・徒歩等での来場にご協力ください。



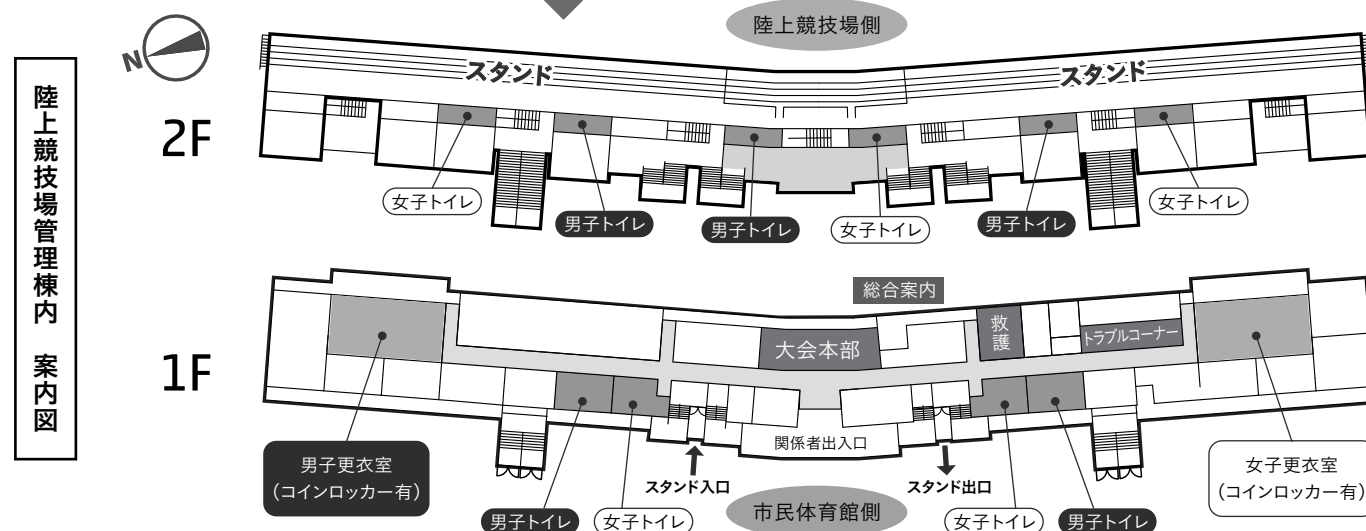
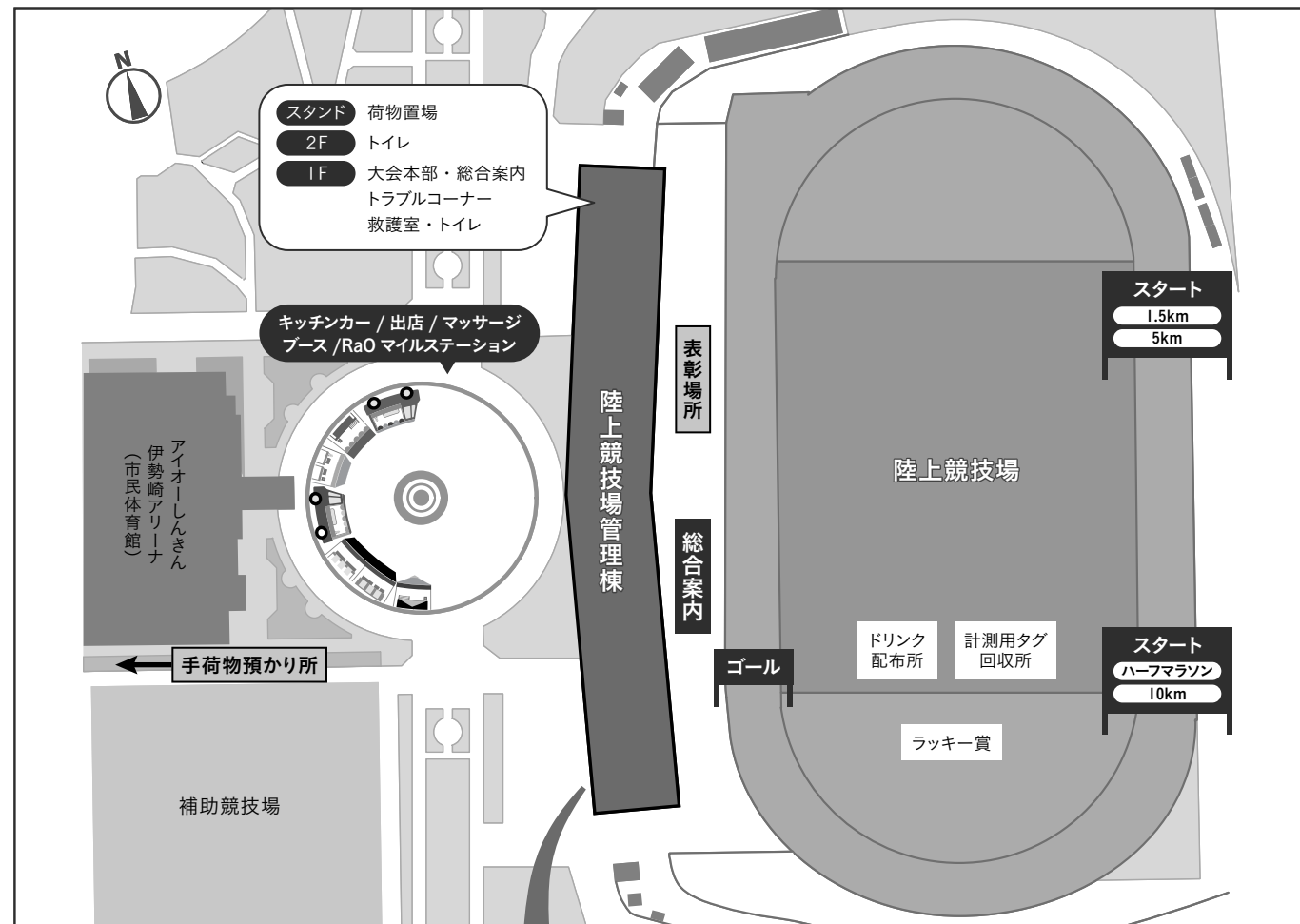
- コース外の駐車場
- コース内の駐車場
※交通規制解除 (11:30) まで出ることができません。
- マラソンコース



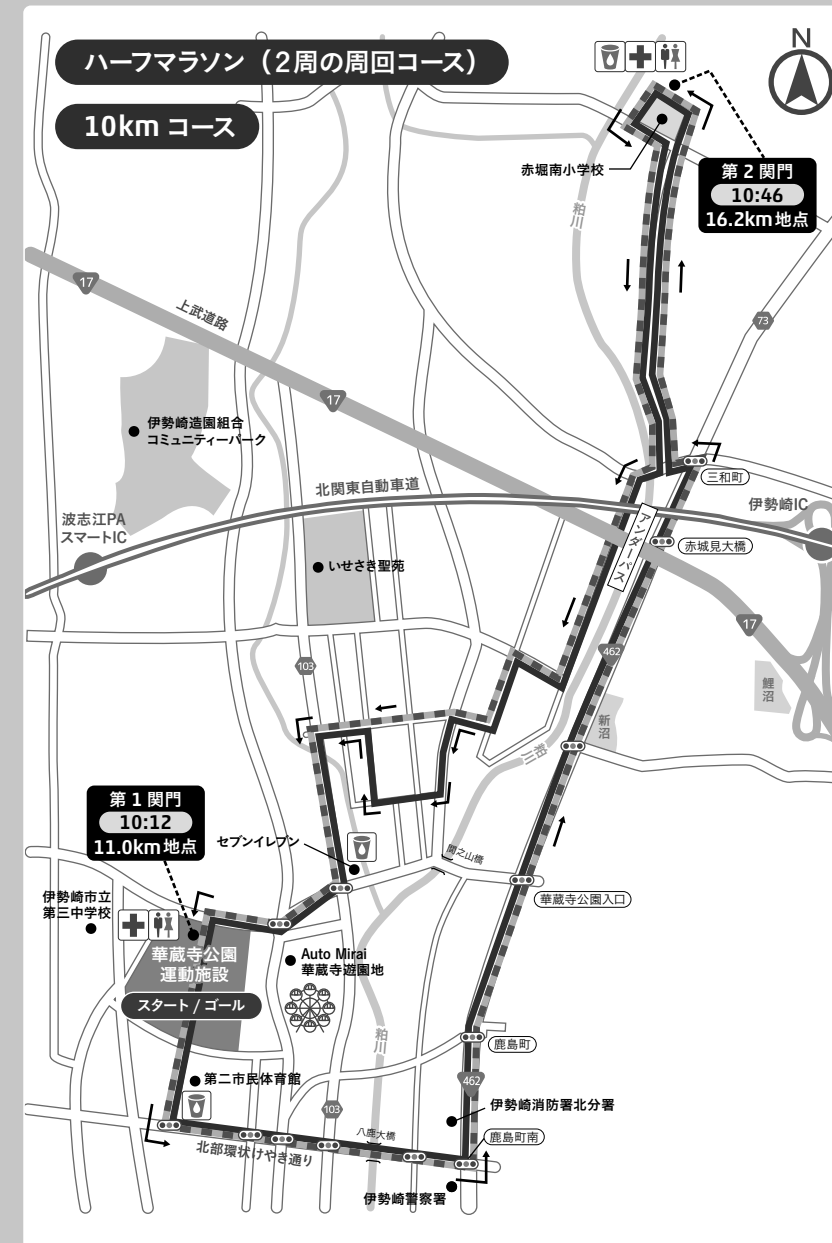


会場案内図

- 小体育室に手荷物預所を設置します。貴重品は預かることができませんので、ご注意ください。
- 荷物置場、着替え場として、陸上競技場観覧席、アイオーしんさん伊勢崎アリーナ柔剣道場（1F）を使用できます。
- アイオーしんさん伊勢崎アリーナ2Fは照明工事のため利用できません
- 無料のマッサージブースを設置します。
- 不明点、ご質問などがありましたら、陸上競技場内にある「総合案内」でお問い合わせください。
- ゴール付近にラッキー賞を用意しています。ゴール後に忘れずにお受け取りください。
- キッチンカーがやってきます（P41 参照）。事前郵送物の中にキッチンカーで利用できる 100 円割引券が入っていますので、ぜひご利用ください。



コース案内図



出場選手名簿

参加者数・ナンバー等

種目	部門	参加者数	ゼッケンの色	ナンバー
ハーフマラソン	男子 39 歳以下	175	ピンク色	1001~1735
	男子 40 ～ 49 歳	195		
	男子 50 ～ 59 歳	189		
	男子 60 歳以上	87		
	女子 39 歳以下	22		
	女子 40 歳以上	67		
10km コース	高校生男子	18	水色	2001~2692
	男子 39 歳以下	147		
	男子 40～49 歳	128		
	男子 50～59 歳	144		
	男子 60 歳以上	130		
	高校生女子	15		
	女子 39 歳以下	42		
	女子 40 歳以上	68		
5km コース	中学生男子	40	黄色	3001~3389
	男子 39 歳以下	64		
	男子 40 歳以上	137		
	中学生女子	18		
	女子 39 歳以下	41		
	女子 40 歳以上	89		
1.5km コース	男子の部	162	緑色	4001~4222
	女子の部	60		
合 計		2038		

ゲストランナー	坪井 慶介	白色
招待選手	上武大学駅伝部 / Grano 伊勢崎 SC	

ゲストランナー



元サッカー日本代表

坪井 慶介 さん

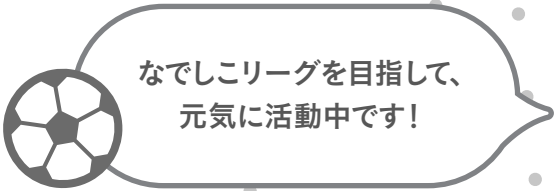
- 経歴
- 1979年9月16日生まれ
東京都出身
 - 2002年 浦和レッドダイヤモンズに入団
新人王、フェアプレイ賞
ナビスコカップニューヒーロー賞受賞
 - 2003年 日本代表初選出
ベストイレブン選出
 - 2006年 ドイツワールドカップ出場
 - 2015年 湘南ベルマーレへ完全移籍
J2優勝、J1昇格に貢献
 - 2018年 レノファ山口へ完全移籍
 - 2019年 現役引退
その後タレントへ転身し活躍中

スケジュールの都合により、10:45頃までのご参加となります。

招待選手

Grano 伊勢崎 SC

～伊勢崎を拠点とする麦娘たち～



上武大学駅伝部

2009年～2019年 箱根駅伝11年連続出場



ハーフマラソン出場者

No	氏名	地区	所属名
男子 39 歳以下			
1001	花本 椋太	渋川市	太田市消防本部
1002	堀越 淳	前橋市	
1003	廣木 大地	前橋市	群馬パース大学職員
1004	白川 裕登	高崎市	
1005	山之内 健	新潟県	酒ラン会 魚沼
1006	佐藤 匠	長野県	信州大学
1007	倉科 和典	新潟県	
1008	宮本 正平	栃木県	美味しい定食屋教えて下さい
1009	高垣 達也	神奈川県	
1010	新庄 暖	東京都	信州大学
1011	安原 尚哉	伊勢崎市	
1012	田村 悠貴	伊勢崎市	社会福祉法人榎の木
1013	加藤 弘明	新潟県	
1014	清水 堯之	前橋市	育英クラブ
1015	島田 秀也	長野県	
1016	長谷川 拓哉	埼玉県	
1017	畠山 陸	佐波郡	
1018	国府 貴大	東京都	サウルス
1019	吉沢 洋	高崎市	
1020	小川 優樹	埼玉県	小鹿野町役場アスリートクラブ
1021	小此木 靖彦	太田市	
1022	谷 夏樹	栃木県	
1023	松下 武雄	埼玉県	
1024	戸塚 令大	伊勢崎市	太田東中学校
1025	蓑輪 良太郎	伊勢崎市	伊勢崎市民病院
1026	鍛冶ヶ澤 光紀	前橋市	サトノ会
1027	福田 勇希	東京都	MAESTRO
1028	鈴木 皓紀	長野県	越王会
1029	中沢 慎介	前橋市	
1030	清水 昭宏	高崎市	ケロリン山岳部
1031	周防 俊也	高崎市	群馬ユニテッドAC
1032	大野 隼人	山形県	山形県置賜総合支庁
1033	河田 裕也	東京都	
1034	阿部 将弘	新潟県	
1035	和田 一斗	長野県	
1036	太田 宗之祐	みどり市	
1037	坪本 瑞生	高崎市	新島学園
1038	宋 淙林	北群馬郡	
1039	渋澤 秀一	前橋市	
1040	岡田 貴伸	高崎市	藤岡総合病院
1041	黒澤 和貴	高崎市	
1042	横野 智也	新潟県	新津走友会
1043	新井 拓真	高崎市	上州アスリート
1044	乙山 大輔	安中市	
1045	古澤 翔	埼玉県	

No	氏名	地区	所属名
1046	松尾 峻介	高崎市	
1047	林 忠彦	桐生市	全開!ブルックランズ
1048	原 俊也	高崎市	
1049	飯塚 智也	伊勢崎市	群馬県庁スキー部
1050	高柳 卓秀	みどり市	
1051	番場 誠人	前橋市	
1052	齋藤 拓也	伊勢崎市	SUBARU
1053	瀧澤 駿	太田市	
1054	香西 雄介	伊勢崎市	伊勢崎市民病院
1055	鳥居 新悟	長野県	
1056	黒木 宏光	長野県	南中やつら
1057	白石 悠貴	伊勢崎市	
1058	工藤 涼	長野県	あさま号ナノ
1059	須藤 大地	前橋市	ハロオタ
1060	本田 真大	千葉県	
1061	星 将樹	神奈川県	
1062	山本 貴大	太田市	公立館林厚生病院
1063	加藤 雅大	埼玉県	
1064	岸 宗	高崎市	チームおおつか
1065	西川 和正	伊勢崎市	塚腰ロジコム
1066	笹田 健人	千葉県	
1067	八木 達也	佐波郡	
1068	山崎 征史	前橋市	伊勢崎市民病院
1069	楠井 冬樹	東京都	
1070	古畑 成貴	高崎市	
1071	齋木 宏輔	前橋市	群栄化学工業
1072	北島 直樹	前橋市	佑エンジニアリング株式会社
1073	齋藤 涼河	太田市	ふあんくらぶ
1074	松本 拓巳	渋川市	(株)アライヘルメット
1075	須永 紀希	伊勢崎市	
1076	黒澤 慶信	高崎市	
1077	山口 貴広	佐波郡	石井工機
1078	須永 晃充	邑楽郡	
1079	山本 匡史	高崎市	
1080	高橋 正義	埼玉県	
1081	前原 司	太田市	
1082	中村 永吉	伊勢崎市	
1083	須永 悠斗	伊勢崎市	
1084	鹿沼 蓮	伊勢崎市	大東文化大学
1085	今井 貴彦	前橋市	
1086	巻島 大輝	桐生市	太田市消防本部
1087	清水 太陽	長野県	
1088	栗原 興司	高崎市	
1089	佐藤 大輔	前橋市	
1090	原 将吾	前橋市	インテル前橋
1091	直井 将徳	館林市	
1092	石川 航大	前橋市	
1093	清水 海志	みどり市	

No	氏名	地区	所属名
1094	森 裕仁	伊勢崎市	日野自動車
1095	樋口 大気	高崎市	ケロリン山岳部
1096	坂井 辰弥	伊勢崎市	
1097	小島 和樹	前橋市	
1098	福岡 正芳	長野県	エフイーエス株式会社
1099	原 拓洋	栃木県	ランビール
1100	松井 透	沼田市	
1101	荒城 将貴	前橋市	
1102	小笠原 尚樹	高崎市	
1103	山上 康大郎	桐生市	音雨高校旅行部
1104	小幡 隆志	渋川市	
1105	小網 直人	高崎市	TEAM1987
1106	芳川 大樹	新潟県	
1107	樋口 将孔	前橋市	
1108	齋藤 宜久	高崎市	ケロリン山岳部
1109	櫻井 迅	埼玉県	タイセー
1110	古川 正樹	桐生市	
1111	稲葉 翔	東京都	
1112	永井 尚樹	高崎市	
1113	山崎 元貴	前橋市	
1114	早川 裕之	神奈川県	
1115	金子 大志	高崎市	チームおおつか
1116	大野 駿	安中市	
1117	杉山 和也	埼玉県	
1118	牧田 玄	北群馬郡	
1119	石川 光希	北群馬郡	
1120	石田 直人	前橋市	
1121	藤井 亮介	東京都	
1122	御供 大剛龍	高崎市	
1123	有田 誠	前橋市	
1124	藤本 浩平	高崎市	
1125	中野 岬	伊勢崎市	
1126	本部 拓	前橋市	
1127	小松 徳昭	新潟県	寺泊陸上クラブ
1128	橋本 悠希	邑楽郡	
1129	永井 雅人	埼玉県	
1130	矢野 翼	高崎市	
1131	金井 陽希	伊勢崎市	伊勢崎市民病院
1132	大久保 裕史	伊勢崎市	
1133	滝沢 修斗	新潟県	
1134	上岡 勇樹	栃木県	
1135	瀬下 貴大	伊勢崎市	
1136	栗原 悠矢	伊勢崎市	
1137	秋山 慶誠	桐生市	伊勢崎警察署
1138	長瀬 光翔	伊勢崎市	
1139	竹尻 亮介	埼玉県	
1140	岡田 隆志	神奈川県	
1141	須田 瑛也	東京都	
1142	合田 智揮	東京都	東京建物株式会社

No	氏名	地区	所属名
1143	伊藤 太	伊勢崎市	
1144	小野 創也	埼玉県	KRC
1145	柳田 哲郎	前橋市	DC360J
1146	星野 諒平	前橋市	伊勢崎警察署
1147	吉江 澄弥	伊勢崎市	
1148	大野 雅人	伊勢崎市	
1149	南雲 優樹	新潟県	アディクション
1150	濱田 将裕	伊勢崎市	
1151	清家 雅斗	伊勢崎市	株式会社トータルボディメイク
1152	富岡 政成	伊勢崎市	
1153	足立 優樹	埼玉県	
1154	河口 草太	伊勢崎市	富士フィルムBIジャパン
1155	鈴木 幹汰	長野県	
1156	真尾 明良	前橋市	
1157	萩原 崇之	渋川市	
1158	樋口 大輔	高崎市	KRC
1159	野口 陽貴	前橋市	
1160	春日 大輝	東京都	
1161	鶴埜 琢己	山形県	
1162	中本 雄斗	邑楽郡	
1163	玉置 拓末	埼玉県	日本ライフライン株式会社
1164	長沼 立樹	沼田市	
1165	二見 翔	利根郡	Tsukikura
1166	成田 利洋	前橋市	
1167	郡川 裕太	前橋市	こりこりJP
1168	小林 麻人	伊勢崎市	
1169	高松 忍	佐波郡	
1170	平居 宏一	高崎市	KRC
1171	高橋 優輔	高崎市	クリエイト
1172	岩城 圭吾	東京都	ラサ工業
1173	今泉 大翔	伊勢崎市	
1174	瀧 大道	埼玉県	
1175	瀬戸川 大騎	前橋市	共愛学園前橋国際大学

男子 40～49 歳			
1176	川瀬 俊樹	埼玉県	
1177	渡邊 瞬	埼玉県	
1178	石田 友和	伊勢崎市	
1179	大竹 宏道	邑楽郡	
1180	野村 顕弘	福島県	三春アスリート
1181	原 慎弥	千葉県	多摩川クラブ
1182	黒澤 伸也	太田市	太田市消防本部
1183	小森 博之	新潟県	Ogihara
1184	福田 崇史	東京都	
1185	吉田 法之	渋川市	上州アスリートクラブ
1186	松崎 邦彦	前橋市	
1187	國分 健太郎	福島県	スリーエフRC
1188	太田 一宏	館林市	WTC

No	氏名	地区	所属名
1189	田中 真吾	東京都	ファミリーマート
1190	船木 成祐	栃木県	滝口ジャパン
1191	川地 宏志	伊勢崎市	(株)栗原建設
1192	毒島 秀典	桐生市	桐生朝錬会
1193	五十嵐 俊明	沼田市	コンテナ市場群馬
1194	甲斐 匡隼	埼玉県	
1195	原田 慎一	埼玉県	
1196	根津 嘉徳	渋川市	
1197	栗林 豊	桐生市	
1198	中谷 泰三	高崎市	くるくるマーチ
1199	中島 健二	新潟県	
1200	羽田 健太	伊勢崎市	まるお製作所RC
1201	原田 一直	栃木県	BBR
1202	松嶋 延広	栃木県	総グランどうでしょう
1203	佐藤 亮	高崎市	NNRC
1204	白根 信人	東京都	
1205	佐藤 明德	みどり市	高柳整形外科
1206	奈良 定広	渋川市	HSG
1207	青山 義幸	埼玉県	東都コンサルタント
1208	高坂 誠	前橋市	
1209	斎藤 光	伊勢崎市	鶴谷病院
1210	稲葉 亮	埼玉県	
1211	齋藤 正隆	新潟県	
1212	石原 貴幸	伊勢崎市	ネディア
1213	佐々城 毅美	前橋市	だんご3兄弟
1214	木暮 祥治	伊勢崎市	
1215	堀川 和也	埼玉県	
1216	青木 清	渋川市	
1217	大島 紳弥	東京都	
1218	鎌形 真悟	東京都	
1219	渡辺 邦夫	前橋市	ソーシャルムーバー
1220	齋藤 広康	伊勢崎市	
1221	神成 貴彦	高崎市	
1222	岩本 智也	伊勢崎市	
1223	福田 高大	前橋市	荒砥走友会
1224	比田井 貴之	長野県	信州上田脚尽會
1225	渋川 寛行	前橋市	
1226	小野 喬	沼田市	利根郡信用金庫
1227	石田 一行	伊勢崎市	
1228	菊間 直樹	新潟県	
1229	江田 昌広	伊勢崎市	
1230	遠田 雅志	伊勢崎市	
1231	生方 浩司	渋川市	
1232	米山 佳	桐生市	桐生朝錬会
1233	石原 智裕	伊勢崎市	
1234	高橋 英督	埼玉県	
1235	廣川 直人	前橋市	音速RC
1236	四日市 秀一	栃木県	
1237	中谷 有一	伊勢崎市	桐工 陸上部

No	氏名	地区	所属名
1238	藤井 公人	太田市	SRC
1239	廣瀬 孝	埼玉県	
1240	岩田 和之	埼玉県	
1241	中山 文人	新潟県	伊勢崎市へ新潟市より愛を込めて
1242	小坂 昌也	東京都	
1243	長澤 宏樹	伊勢崎市	
1244	生方 洋之	桐生市	KIRYU SKY 481
1245	佐藤 武志	新潟県	
1246	平岡 星児	埼玉県	小川高校
1247	加藤 隆	埼玉県	
1248	槇野 健二	千葉県	
1249	坪倉 良弘	藤岡市	石井工機
1250	青木 明弘	長野県	
1251	大塚 宏昌	栃木県	マイペースで走ろう会
1252	中嶋 和浩	東京都	
1253	渡邊 義明	埼玉県	
1254	井上 敦裕	伊勢崎市	A&Iのパパ
1255	高橋 真	前橋市	
1256	土屋 晃	前橋市	
1257	堀田 幸星	太田市	
1258	福島 興征	伊勢崎市	
1259	相馬 充	太田市	桐生信用金庫
1260	大串 忠	渋川市	デンカ走狼会
1261	吉野 誠	前橋市	チームぞうがめ
1262	新井 崇康	佐波郡	
1263	森田 崇	伊勢崎市	
1264	磯 貴文	太田市	
1265	大塚 洋	前橋市	
1266	土方 和弘	東京都	チーム土方
1267	新保 博彦	高崎市	
1268	松村 隆	渋川市	
1269	中島 健一	伊勢崎市	
1270	赤津 喜則	太田市	
1271	田島 正規	伊勢崎市	楽しむ勇氣
1272	六本木 喬	前橋市	
1273	山田 綾	前橋市	
1274	加勢 智洋	栃木県	
1275	須田 達大	高崎市	
1276	轟木 暁彦	前橋市	ドコモCS
1277	草地 茂	埼玉県	川口市役所
1278	齊藤 健次	埼玉県	SUBARU
1279	今成 博之	高崎市	
1280	小暮 康之	前橋市	
1281	福重 秀一	東京都	
1282	一場 拓郎	高崎市	日本郵便
1283	河田 佑	富岡市	
1284	細谷 幸一	千葉県	35RC
1285	菅谷 譲	前橋市	
1286	茂木 恵介	伊勢崎市	

No	氏名	地区	所属名
1287	高柳 靖史	前橋市	
1288	櫻井 太志	伊勢崎市	
1289	小林 貴史	埼玉県	
1290	笹澤 伸之	前橋市	
1291	城田 広樹	伊勢崎市	4Hマラソン部
1292	牛込 孝憲	埼玉県	
1293	堀越 崇督	高崎市	
1294	北川 達也	長野県	積水ハウス建設上信越
1295	簾野 祐司	伊勢崎市	かんけいあ
1296	佐藤 明	前橋市	HCGN
1297	大纏 正士	伊勢崎市	
1298	稲葉 泰典	高崎市	カネコ種苗
1299	夏海 剛	伊勢崎市	
1300	内ヶ崎 健	埼玉県	
1301	鈴木 智明	伊勢崎市	
1302	家塚 慎二	長野県	NBMA
1303	佐々木 隼一	埼玉県	
1304	柳原 峰人	伊勢崎市	
1305	恒松 教道	埼玉県	本庄ナーシングズ
1306	小林 律	前橋市	
1307	古見 雄大	新潟県	スワオメッキ
1308	高井 淳	高崎市	
1309	田中 修二	埼玉県	石井工機
1310	須田 剛史	高崎市	板鼻郵便局
1311	宮 政明	高崎市	
1312	丸本 岳男	前橋市	
1313	岸 喜則	沼田市	TSUKIKURA
1314	清水 正彦	埼玉県	
1315	橋本 吉朗	伊勢崎市	
1316	村井 達彦	伊勢崎市	
1317	浅見 裕之	埼玉県	
1318	佐藤 光一	千葉県	
1319	霜田 拓也	前橋市	(株)ヤマト
1320	竹内 勝起	埼玉県	
1321	中尾 昌岳	千葉県	二郎会
1322	真原 豊	伊勢崎市	
1323	松村 俊介	前橋市	
1324	齋藤 稔	千葉県	
1325	落合 慎次	高崎市	
1326	本田 康之	前橋市	
1327	石川 智則	伊勢崎市	
1328	入沢 寿哉	北群馬郡	
1329	柳井 薫	前橋市	
1330	瀬戸 博人	伊勢崎市	電車生技走好会
1331	佐々木 亨	桐生市	
1332	飯野 俊介	伊勢崎市	赤城団
1333	中野 正人	伊勢崎市	
1334	石崎 悠一	埼玉県	
1335	矢島 福明	埼玉県	タイセーランニング部

No	氏名	地区	所属名
1336	相場 健一	前橋市	
1337	田中 亮祐	高崎市	
1338	杉山 拓輝	伊勢崎市	
1339	小林 一裕	前橋市	桐生整形外科病院
1340	諸橋 紀幸	伊勢崎市	山崎製パン
1341	山田 浩規	前橋市	
1342	渡辺 元浩	前橋市	
1343	齋木 克也	伊勢崎市	
1344	松本 好浩	伊勢崎市	
1345	萩原 歩	高崎市	
1346	中島 康男	沼田市	
1347	市川 智之	太田市	
1348	白石 恵一	伊勢崎市	
1349	吉田 祐介	高崎市	
1350	笠原 真樹	北群馬郡	MIURUN
1351	小池 勇太	東京都	
1352	栗原 拓也	伊勢崎市	KRC
1353	松澤 偉祈	伊勢崎市	
1354	三浦 由起夫	高崎市	
1355	遠藤 宏之	伊勢崎市	
1356	深澤 建元	太田市	
1357	池田 信浩	伊勢崎市	
1358	大河原 好則	高崎市	
1359	グエン タンコン	藤岡市	サンヨー株
1360	佐藤 翔	伊勢崎市	
1361	渡邊 直紀	高崎市	
1362	中根 崇仁	伊勢崎市	
1363	依田 大輔	長野県	
1364	藤島 智之	神奈川県	クリエイト
1365	神山 祥	安中市	
1366	尾内 崇広	伊勢崎市	
1367	田村 倫治	佐波郡	
1368	川浦 篤	伊勢崎市	ルーレットの旅
1369	小川 一樹	高崎市	
1370	吉澤 政弘	長野県	

男子 50～59 歳			
1371	菅原 雅人	埼玉県	
1372	仲野 文明	東京都	
1373	田谷 哲也	栃木県	
1374	後口 洋史	埼玉県	ルート846
1375	高橋 克則	高崎市	上州アスリートクラブ
1376	柿間 哲男	埼玉県	
1377	薄根 芳彦	埼玉県	白岡RC
1378	高瀬 亘明	千葉県	銚子マリーナRC
1379	亀山 佐保	埼玉県	
1380	飯塚 昌史	太田市	
1381	三澤 紀夫	長野県	上伊那陸協

No	氏名	地区	所属名
1382	廣瀬 誠	茨城県	結城RC
1383	小島 秋夫	桐生市	桐生走ろう会
1384	土田 貴彦	千葉県	アボット福走会
1385	齊藤 政行	茨城県	茨城マスターズ
1386	土井 伸一	岐阜県	中馬塾
1387	新井 智秀	埼玉県	
1388	本間 一優	前橋市	
1389	須藤 慎二	安中市	
1390	並木 真也	埼玉県	SMAKランチーム
1391	石丸 雅記	伊勢崎市	
1392	北沢 純	神奈川県	小田原NR
1393	花岡 良信	長野県	
1394	中野 哲宏	前橋市	
1395	西井 昌弘	前橋市	足利赤十字病院
1396	長岡 光雄	桐生市	桐生朝練会
1397	百田 敏也	長野県	
1398	平野 友善	伊勢崎市	サッポロビール
1399	尾花 拓也	東京都	
1400	鈴木 賢一	高崎市	セキチュー駅伝部
1401	金子 茂雄	桐生市	桐生市立川内小学校
1402	小野 貴志	千葉県	ハリウッドFC
1403	上井 崇智	桐生市	桐生厚生総合病院
1404	後藤 鋼太	館林市	
1405	多田 弘一	桐生市	
1406	齊藤 忠光	伊勢崎市	上州アスリート
1407	渡辺 文人	太田市	
1408	太田 信之	埼玉県	
1409	石関 義樹	佐波郡	チームコウスケ
1410	中村 光男	埼玉県	
1411	柴沼 泰典	茨城県	
1412	神谷 信廣	佐波郡	
1413	五十子 修史	埼玉県	NVPROM
1414	森 正行	埼玉県	shimo部
1415	破入 正名	北海道	Rコンセプト
1416	西脇 弘	埼玉県	たいがーますく
1417	相馬 正巳	富岡市	
1418	岡本 広幸	伊勢崎市	
1419	千葉 朋広	伊勢崎市	
1420	星野 春樹	渋川市	
1421	下田 篤史	前橋市	
1422	富澤 由晴	沼田市	富澤商店
1423	設楽 豪	前橋市	
1424	鳥居 広康	神奈川県	もんじろう。
1425	石田 昌彦	新潟県	チームカンパイ
1426	安田 智	静岡県	
1427	石崎 宏樹	栃木県	
1428	北澤 英昭	長野県	
1429	工藤 浩之	長野県	
1430	箱田 有亮	東京都	

No	氏名	地区	所属名
1431	森村 吉博	前橋市	群馬大学
1432	山本 高史	東京都	白子釣友会練馬支部
1433	園田 洋司	埼玉県	園田会計事務所
1434	橋本 利和	埼玉県	
1435	千葉 大輔	東京都	
1436	矢内 義寿	みどり市	
1437	安喜 健太郎	東京都	日暮里ボーイズ
1438	黒澤 幸正	長野県	
1439	高野 祐二	館林市	風夢
1440	今里 一	兵庫県	
1441	山田 誠	埼玉県	
1442	小池 一成	藤岡市	
1443	森 正伸	埼玉県	
1444	奥林 政則	太田市	わこむくま
1445	矢島 秀人	伊勢崎市	
1446	高坂 剛輔	前橋市	カネコ種苗
1447	深町 卓矢	伊勢崎市	ワイグルマラソン
1448	小林 久也	東京都	風夢
1449	小保方 等	伊勢崎市	
1450	クナーブ トルステン	東京都	
1451	田村 仁	吾妻郡	
1452	高橋 徹	栃木県	FSKC
1453	吉田 憲章	新潟県	
1454	韭澤 太功	新潟県	チャーリーズ
1455	村田 健一	東京都	
1456	松澤 貴雄	長野県	
1457	関根 豊	埼玉県	
1458	岡村 啓志	新潟県	クラブR2中日本
1459	飯塚 宏	高崎市	いいづか歯科医院
1460	中澤 康嗣	桐生市	
1461	清水 真臣	長野県	
1462	鈴木 茂男	前橋市	
1463	中村 孔郁	埼玉県	
1464	内田 範浩	埼玉県	
1465	工藤 栄	神奈川県	PILOT
1466	池亀 雅晴	東京都	小村井走友会
1467	大塚 信一	高崎市	チームおおつか
1468	伊比 美直	伊勢崎市	
1469	星野 政之	利根郡	
1470	館野 和典	栃木県	チーム木木木
1471	舟山 淳	みどり市	
1472	安部 友行	前橋市	
1473	持木 達矢	前橋市	
1474	植竹 昭夫	伊勢崎市	プライムベアサーズJPN
1475	安藤 隆也	茨城県	
1476	青木 利明	太田市	
1477	吉田 隆次	高崎市	
1478	池田 佳司	前橋市	ゆるラン倶楽部
1479	柴山 勝	高崎市	(株)シバヤマ設備

No	氏名	地区	所属名
1480	高久保 博	栃木県	ていぺん足利
1481	天野 武彦	千葉県	
1482	下村 大二郎	前橋市	チームあらくさ
1483	伊藤 宏文	長野県	須坂陸協
1484	横谷 賢一	神奈川県	
1485	中島 慶一	伊勢崎市	SUBARU
1486	福島 慎一	藤岡市	
1487	石崎 篤	埼玉県	
1488	市川 健一	東京都	アーリーバード
1489	岸田 洋	太田市	
1490	小沼 勤	埼玉県	深谷ねぎ
1491	新井 伸栄	前橋市	
1492	吉澤 秀昭	埼玉県	宮中Do走会
1493	明戸 教之	伊勢崎市	
1494	吉本 照之	埼玉県	長瀬RC
1495	根守 知生	伊勢崎市	ヤマザキ
1496	西村 政樹	東京都	初めてのトライアスロン部
1497	澤 公博	埼玉県	
1498	駒田 純久	伊勢崎市	
1499	丹羽 圭輔	伊勢崎市	
1500	城田 成一	太田市	
1501	二瓶 克也	高崎市	ミネベアミツミ松井田
1502	深澤 勝	千葉県	
1503	北古味 壮	太田市	三菱電機ホーム機器
1504	小林 達明	前橋市	
1505	野口 恒明	埼玉県	社会福祉法人植竹会ゆたか
1506	久次米 繁範	邑楽郡	わこむくま
1507	縄稚 政孝	伊勢崎市	
1508	東野 洋平	東京都	
1509	鈴木 透	前橋市	ころんず
1510	成田 誠	太田市	
1511	高橋 新	東京都	
1512	小川 功	長野県	
1513	中曽根 康彦	太田市	
1514	小島 宏人	伊勢崎市	
1515	牛久 純一	伊勢崎市	
1516	新美 倫昭	東京都	
1517	須藤 永力	埼玉県	
1518	高田 英之	藤岡市	
1519	大橋 博	新潟県	
1520	三井 好則	山梨県	
1521	牧山 努	太田市	後藤自動車
1522	尾島 総	前橋市	
1523	井上 清志	前橋市	隼
1524	池内 宏	神奈川県	ハリランDO?!
1525	渡邊 貴之	館林市	伊高バレー部を応援してます
1526	三原 宏樹	渋川市	(公財)渋川市まちづくり財団
1527	立川 裕正	高崎市	
1528	大河原 誠一	埼玉県	

No	氏名	地区	所属名
1529	齊藤 万寿彦	埼玉県	
1530	田村 幸嗣	長野県	AD損保
1531	石塚 達也	伊勢崎市	
1532	藤野 拓也	伊勢崎市	
1533	亀山 勝則	埼玉県	
1534	高山 真祐	伊勢崎市	
1535	塚越 智基	高崎市	
1536	飯村 仁志	伊勢崎市	
1537	高橋 茂樹	邑楽郡	
1538	小島 善幸	高崎市	
1539	神澤 範明	伊勢崎市	
1540	清水 渉	伊勢崎市	
1541	上野 路男	館林市	
1542	中林 伸一	高崎市	
1543	長谷川 龍也	伊勢崎市	
1544	中司 芳雄	新潟県	
1545	今井 栄一	高崎市	
1546	内田 耕二	埼玉県	
1547	生方 久夫	渋川市	
1548	林 直樹	伊勢崎市	
1549	落合 寿男	高崎市	倉賀野郵便局
1550	小川 淳一	伊勢崎市	
1551	東山 和樹	伊勢崎市	
1552	大山 達也	前橋市	大山クリニック
1553	松井 淳	伊勢崎市	
1554	星野 敏史	千葉県	
1555	櫻井 浩士朗	太田市	
1556	小川 幸則	埼玉県	
1557	松本 潤一	前橋市	チームセグ
1558	田中 利和	東京都	
1559	佐瀬 学	埼玉県	

男子 60 歳以上			
1560	山藤 嘉信	佐波郡	ダイバー山ちゃん オフコース
1561	森村 聡	伊勢崎市	
1562	渡辺 雅紀	伊勢崎市	
1563	砂崎 広明	前橋市	荒砥走友会
1564	池田 佳隆	桐生市	桐生朝練会
1565	庄田 真人	神奈川県	多摩川サブスリー会
1566	神谷 睦	埼玉県	
1567	野村 健治	埼玉県	
1568	笠原 篤	埼玉県	埼玉マスターズ
1569	神谷 康夫	埼玉県	走翔
1570	松浦 義人	東京都	
1571	鳥海 義一	埼玉県	
1572	今井 利幸	前橋市	
1573	富永 大	伊勢崎市	
1574	徳永 裕昭	太田市	

No	氏名	地区	所属名
1575	荒山 真宏	埼玉県	さいたま走翔
1576	木暮 晃	伊勢崎市	サンライズ
1577	吉野 隆	新潟県	
1578	小林 隆史	埼玉県	さいたま走翔
1579	小越 正道	新潟県	J A えちご中越
1580	杉野 勝也	埼玉県	埼玉県庁走友会
1581	萩原 国広	前橋市	(株)ジーシーシー
1582	中野 竜次	渋川市	こもち
1583	田中 孝男	桐生市	桐生走ろう会
1584	栗原 正樹	伊勢崎市	クリバラカット
1585	千吉良 啓太郎	長野県	ヒューテック
1586	内田 努	埼玉県	埼玉滑川走友会
1587	原田 一夫	埼玉県	きほ・かい
1588	大橋 弘	伊勢崎市	
1589	石原 勉	高崎市	安中ゆっくり走ろう会
1590	矢崎 義光	東京都	詢風会
1591	山本 信介	伊勢崎市	山本製作所
1592	竹内 秀樹	前橋市	
1593	長井 正晃	前橋市	
1594	下田 隆也	前橋市	下田内科医院
1595	根岸 亮	みどり市	
1596	永田 正彦	伊勢崎市	Y K 建物株式会社
1597	川崎 久生	神奈川県	ニチベイ
1598	遠藤 幸夫	新潟県	
1599	岡田 直久	新潟県	精華&松陰&新津高校
1600	若月 進	高崎市	ヤマタネ
1601	後閑 博志	伊勢崎市	伊勢崎西部SC
1602	吉野 十史郎	沼田市	エアラン東京
1603	轡田 しげる	安中市	
1604	谷川 英二	前橋市	
1605	末次 正行	福岡県	海中三苦rc
1606	島田 輝之	佐波郡	
1607	堀 仁司	前橋市	
1608	常木 和久	北群馬郡	
1609	谷口 福司	埼玉県	
1610	福島 重美	みどり市	TEAM ONE
1611	村田 実郎	高崎市	
1612	岡崎 允紀	埼玉県	熊谷熱走会
1613	山田 裕章	東京都	
1614	大澤 繁	佐波郡	完走ガンバ
1615	中山 喜隆	伊勢崎市	
1616	市村 一実	栃木県	
1617	渡邊 芳男	利根郡	
1618	梅山 哲	高崎市	群馬町走友会
1619	小島 豊	埼玉県	羽生市陸橋
1620	新井 真	千葉県	袖ヶ浦さつき台病院
1621	矢島 章	高崎市	上州アスリート
1622	片亀 光	佐波郡	環境評価機構
1623	小淵 恵一	北群馬郡	

No	氏名	地区	所属名
1624	山本 秀	埼玉県	
1625	廣田 浩	新潟県	チーム新宅
1626	萩原 英昭	前橋市	
1627	今井 滋	伊勢崎市	境美原老走団
1628	田村 文男	太田市	熊谷別府魂走会
1629	滝口 修一	千葉県	
1630	若林 誠一	前橋市	
1631	大日方 裕	千葉県	
1632	小林 達幸	高崎市	
1633	矢野 正雄	埼玉県	
1634	折戸 日出海	埼玉県	
1635	田部井 政明	神奈川県	銭湯ラン
1636	武井 保則	埼玉県	
1637	池田 明弘	埼玉県	直販配送上尾営業所
1638	土屋 英樹	高崎市	高トラ
1639	大古田 敏幸	邑楽郡	
1640	佐藤 清人	前橋市	
1641	北島 秀一	東京都	
1642	井野 真二	渋川市	ピンクシャトル
1643	中村 敏美	埼玉県	
1644	堀田 伸二	佐賀県	
1645	今木 雅	大阪府	岩崎宏美親衛隊
1646	入澤 達也	前橋市	ボーンセッター

女子 39 歳以下

1647	北島 史佳	前橋市	佑エンジニアリング株式会社
1648	柏原 美希	邑楽郡	
1649	中村 さゆり	北群馬郡	
1650	分須 美沙子	埼玉県	
1651	木内 裕希	長野県	
1652	浅見 早紀	高崎市	
1653	高山 麻美	東京都	
1654	高橋 美緒	埼玉県	
1655	箕輪 もわ	伊勢崎市	
1656	津布子 せな	伊勢崎市	
1657	鈴木 舞南	伊勢崎市	
1658	笠井 理穂	埼玉県	
1659	内山 鈴奈	伊勢崎市	
1660	猪口 朋子	埼玉県	
1661	根岸 麻美	伊勢崎市	
1662	中村 咲紀	茨城県	
1663	春日 美玖	伊勢崎市	
1664	多部田 歩加	伊勢崎市	
1665	新井 びの子	伊勢崎市	
1666	安永 優奈	兵庫県	
1667	中村 紗綺	埼玉県	
1668	櫻井 理千香	伊勢崎市	

No	氏名	地区	所属名
女子 40 歳以上			
1669	新沢 麻耶子	高崎市	荒砥走友会
1670	蛸名 由佳	伊勢崎市	上州アスリート
1671	羽田 優美	伊勢崎市	
1672	清水 礼子	みどり市	
1673	藤原 エリカ	神奈川県	藤原商会助手
1674	稲葉 恭子	東京都	
1675	福重 仁美	東京都	
1676	杉山 名帆子	高崎市	荒砥走友会
1677	山之内 暁文	新潟県	アザレ新潟本舗
1678	金子 美雪	高崎市	
1679	元木 満恵	埼玉県	草加JOGS
1680	飯塚 ゆり子	太田市	
1681	中島 みささ	伊勢崎市	
1682	滝浦 光子	桐生市	桐生朝錬会
1683	桐生 笑	桐生市	
1684	原 由江	館林市	
1685	山本 愛	伊勢崎市	
1686	南澤 円香	長野県	
1687	小林 麻弥子	新潟県	
1688	牧島 栄	桐生市	吾妻山友の会
1689	阿部 ひとみ	太田市	ももなつつ
1690	田中 由起子	太田市	
1691	伊藤 昌子	長野県	
1692	前原 聖子	前橋市	
1693	内田 由紀子	伊勢崎市	
1694	藤野 多賀子	埼玉県	さいたま陸上協議連盟
1695	塩原 実咲	伊勢崎市	楽しむ勇氣
1696	内城 麻支子	伊勢崎市	
1697	生方 賀津子	高崎市	
1698	山口 ミリアン	伊勢崎市	
1699	新井 由香里	長野県	
1700	土屋 克子	長野県	
1701	小林 浩子	前橋市	
1702	山口 貴子	高崎市	
1703	小沼 裕美	茨城県	日立土浦
1704	小林 嘩奈	高崎市	
1705	徳永 真理	伊勢崎市	
1706	鳥羽 桃子	高崎市	
1707	横山 麻里子	伊勢崎市	
1708	尾島 美和子	前橋市	
1709	高橋 加奈子	茨城県	
1710	岡本 直美	前橋市	
1711	五十嵐 慶子	みどり市	桐生朝錬会
1712	小林 直美	太田市	
1713	佐藤 裕子	前橋市	
1714	田中 一子	桐生市	

No	氏名	地区	所属名
1715	小林 綾香	前橋市	
1716	桐瀬 敦子	みどり市	
1717	鈴木 千鶴子	前橋市	
1718	六本木 麻美	前橋市	
1719	三宅 信子	山口県	
1720	酒井 朗子	伊勢崎市	
1721	加藤 由香理	埼玉県	大宮公園走ろう会
1722	佐藤 友香	伊勢崎市	
1723	春日 典子	東京都	社会福祉法人 天佑
1724	中澤 美加	高崎市	ランモード群馬
1725	加納 由美子	埼玉県	
1726	神戸 美香	藤岡市	
1727	須藤 由美子	埼玉県	
1728	大串 富美江	渋川市	OGファイターズ
1729	甲斐 彩	埼玉県	
1730	鈴木 尚代	前橋市	ゆるラン倶楽部
1731	吉田 香奈美	北群馬郡	
1732	川田 淑子	伊勢崎市	
1733	鈴木 尚子	前橋市	ゆるラン倶楽部
1734	堀田 万里子	佐賀県	
1735	田村 真世	前橋市	

10km コース出場者

No	氏名	地区	所属名
高校生男子			
2001	川地 豪心	伊勢崎市	桐生工業高校陸上競技部
2002	三澤 祐仁	長野県	上伊那農業高校
2003	青木 幸太郎	太田市	群馬県立太田工業高校
2004	小迫 奎豪	伊勢崎市	伊勢崎清明高等学校
2005	長澤 壮泰	伊勢崎市	群馬県立伊勢崎清明高等学校
2006	佐藤 修人	伊勢崎市	伊勢崎清明高校
2007	北爪 陽	伊勢崎市	伊勢崎商業高校
2008	金子 琉希	伊勢崎市	前工
2009	西村 俊祐	高崎市	
2010	山口 タ介	伊勢崎市	群馬県立伊勢崎高等学校
2011	齊藤 温喜	太田市	伊勢崎高校
2012	ヤマニシ ユウマ	太田市	伊勢崎高校
2013	草深 安蓮	伊勢崎市	伊勢崎高校
2014	蒲生 尊士	伊勢崎市	
2015	久保田 結	伊勢崎市	
2016	齋藤 翔太	前橋市	群馬県立伊勢崎商業高等学校
2017	依田 弘太郎	長野県	
2018	渡邊 柊也	伊勢崎市	N高等学校

男子 39 歳以下

2019	すげんたるあらむあふまど	伊勢崎市	
2020	ぶるのも あぐん	伊勢崎市	株式会社光陽
2021	牛久 賢哉	伊勢崎市	群馬大学
2022	箕田 英治	埼玉県	深谷ボメラニアンズ
2023	星野 慎也	北群馬郡	
2024	鷲之沢 敦志	前橋市	群馬ユニテッド
2025	横澤 祐樹	伊勢崎市	
2026	平野 雄紀	桐生市	サイクルショップタジマ
2027	小林 水友	前橋市	
2028	新井 穂飛	みどり市	伊勢崎市立四ツ葉学園
2029	山田 颯太	東京都	四国放送
2030	神戸 颯	藤岡市	
2031	迫間 洋樹	埼玉県	JPS北関東
2032	山田 優則	埼玉県	ミスターハーレー
2033	木村 賢人	伊勢崎市	海商水産
2034	山崎 修平	埼玉県	
2035	日戸 彬人	埼玉県	本間コンツェルン
2036	磯 直希	太田市	
2037	高田 和輝	静岡県	特養 北上の郷
2038	中村 雅一	伊勢崎市	
2039	井桁 勇人	みどり市	ラブブ
2040	檜山 剛士	伊勢崎市	
2041	青木 陽央	太田市	
2042	原田 賢汰	高崎市	

No	氏名	地区	所属名
2043	高橋 祐樹	埼玉県	チームトレイルヘッド
2044	長岡 紘平	前橋市	
2045	新井 武尊	伊勢崎市	
2046	北村 知弘	伊勢崎市	H. R. C
2047	池井 雅敬	新潟県	
2048	内田 智也	伊勢崎市	群馬高専
2049	見須 郁仁	静岡県	特養南二日町
2050	戸部 隼勢	伊勢崎市	株式会社松本パック
2051	川端 佳憲	伊勢崎市	
2052	関根 健二	伊勢崎市	
2053	横山 正樹	前橋市	
2054	横山 祐樹	前橋市	
2055	須川 裕也	前橋市	
2056	石川 直毅	前橋市	
2057	中澤 潤	伊勢崎市	
2058	佐藤 篤	埼玉県	TEAM1987
2059	二宮 和真	伊勢崎市	高崎経済大学
2060	江原 健心	埼玉県	
2061	東 亮介	伊勢崎市	
2062	米内 郁弥	前橋市	
2063	根津 倅成	前橋市	みなかみ町役場
2064	長田 恭彦	埼玉県	山下ゴム
2065	神尾 悟	伊勢崎市	
2066	佐藤 望	栃木県	
2067	中村 新太郎	伊勢崎市	
2068	吉田 直也	埼玉県	
2069	佐藤 翔	伊勢崎市	
2070	松島 諒介	伊勢崎市	
2071	山田 佳祐	伊勢崎市	
2072	石塚 善英	前橋市	
2073	細井 薫喜	伊勢崎市	
2074	佐藤 俊城	藤岡市	
2075	山本 恭平	伊勢崎市	あさひ&いぶぎにここRC
2076	神尾 翼	伊勢崎市	
2077	酒井 棕多	埼玉県	新米パパ
2078	高橋 祐貴	伊勢崎市	H. R. C
2079	木村 駿	伊勢崎市	
2080	小倉 洋計	桐生市	
2081	曽根 臣堂	前橋市	
2082	小此木 進吾	東京都	
2083	小林 暖仁	栃木県	
2084	大島 望	伊勢崎市	東邦病院
2085	村山 憲志	みどり市	
2086	福井 達貴	伊勢崎市	
2087	茂木 大輔	埼玉県	
2088	岸良 子文	伊勢崎市	
2089	島本 寛大	伊勢崎市	
2090	野村 啓人	太田市	

No	氏名	地区	所属名
2091	大矢 朋宏	伊勢崎市	
2092	晴日 七平	伊勢崎市	文教大学
2093	高田 風吹	高崎市	
2094	正田 将野	太田市	NRC
2095	岡部 峻	伊勢崎市	
2096	天野 誠也	邑楽郡	
2097	赤石 賢也	伊勢崎市	
2098	田崎 黎哉	伊勢崎市	
2099	山崎 晃裕	伊勢崎市	
2100	吉田 憲正	埼玉県	
2101	手嶋 優晴	高崎市	東洋水産(株)
2102	中島 光揮	館林市	
2103	丸山 陽太郎	新潟県	
2104	清水 誠	吾妻郡	
2105	鈴木 崇	高崎市	広島東洋カープ群馬応援会
2106	大河内 靖修	太田市	NRC
2107	井上 樹	伊勢崎市	NRC
2108	久保田 正	邑楽郡	NRC
2109	島村 良威	太田市	NRC
2110	堀邊 悠太	桐生市	セセラギ
2111	沼賀 慎	高崎市	日本ライフライン株式会社
2112	高橋 慶次	伊勢崎市	
2113	増田 興治	みどり市	
2114	石原 達基	伊勢崎市	桐生信用金庫
2115	中林 将秀	前橋市	JU群馬
2116	高橋 遼平	伊勢崎市	
2117	横堀 晃大	伊勢崎市	
2118	保坂 翼	伊勢崎市	
2119	小川 太地	高崎市	
2120	井上 卓也	伊勢崎市	
2121	小林 大輝	前橋市	
2122	長澤 拓海	前橋市	
2123	町田 大輔	埼玉県	
2124	岡澤 弘樹	高崎市	東洋水産株式会社
2125	都丸 勝平	伊勢崎市	
2126	関口 典亮	太田市	
2127	長井 右京	北群馬郡	株式会社セキチュー
2128	青山 活磨	東京都	
2129	板橋 寛汰	伊勢崎市	
2130	萩田 陽亮	前橋市	Y2S
2131	佐藤 志穂	伊勢崎市	Y2S
2132	倉上 弦	太田市	
2133	前野 宏幸	前橋市	群馬大学
2134	寺岡 俊介	伊勢崎市	
2135	小野里 慎作	佐波郡	伊勢崎高校
2136	橋本 浩紀	桐生市	春薫る月と川辺のカフカ
2137	保坂 和彦	伊勢崎市	
2138	西井 直杜	前橋市	群大病院
2139	川連 峻幸	埼玉県	

No	氏名	地区	所属名
2140	清水 響	前橋市	
2141	宗意 卓也	甘楽郡	
2142	関川 大輝	東京都	
2143	小島 宏之	伊勢崎市	ニンニク愛好会
2144	川岸 勇翔	太田市	
2145	馬場 優樹	太田市	
2146	平山 貴也	栃木県	東洋水産株式会社
2147	中島 将太	伊勢崎市	
2148	津久井 龍聖	渋川市	
2149	橋本 祐亮	館林市	
2150	上川 雅人	伊勢崎市	
2151	中田 義久	伊勢崎市	イセサキ事務機
2152	鈴木 雄大	伊勢崎市	
2153	金井 龍永	太田市	株式会社群馬銀行
2154	岡部 竜	伊勢崎市	
2155	小林 誠	高崎市	
2156	永田 塁	伊勢崎市	
2157	保坂 拓	伊勢崎市	
2158	新井 大地	太田市	伊勢崎市農政課
2159	高木 陸	高崎市	
2160	野出 雄太	太田市	桐生工業株式会社
2161	中村 斗夢	伊勢崎市	
2162	小林 弘幸	伊勢崎市	
2163	土井 孟	館林市	
2164	吹上 周	前橋市	
2165	小塩 明斗	埼玉県	クリエイトエス・ディー

男子 40～49 歳

2166	吉田 亮太	高崎市	群馬日野自動車
2167	大野 一也	佐波郡	かなたさなはな
2168	黒岩 浩一	高崎市	
2169	夏目 晋太郎	東京都	リスタート
2170	柳澤 正矩	高崎市	農林中央金庫
2171	関口 拓実	伊勢崎市	鶴谷RC
2172	伊藤 大介	みどり市	
2173	小澤 直登	前橋市	
2174	阿左美 亮治	伊勢崎市	
2175	飯島 裕司	太田市	
2176	竹村 泰行	伊勢崎市	大和練
2177	大野 文也	佐波郡	
2178	新井 義弘	前橋市	
2179	川村 拓也	桐生市	HPSC
2180	板垣 憲規	伊勢崎市	田中島陸上クラブ
2181	西口 仁	高崎市	
2182	都丸 健一	渋川市	
2183	椎橋 和也	伊勢崎市	
2184	貝之瀬 潤	伊勢崎市	
2185	高柳 悠祐	埼玉県	アダッツ

No	氏名	地区	所属名
2186	永井 一馬	館林市	
2187	中島 繁	伊勢崎市	
2188	片貝 直也	高崎市	若松屋
2189	石関 大地	高崎市	
2190	浜川 和昭	埼玉県	
2191	林 裕也	伊勢崎市	H. R. C
2192	高塚 達也	長野県	
2193	渡辺 寛之	埼玉県	
2194	矢島 規雄	前橋市	
2195	高坂 悠太	伊勢崎市	
2196	吉岡 純一	埼玉県	
2197	沼尾 和彰	桐生市	桐生朝練会
2198	真下 岳記	高崎市	GGAC
2199	田島 裕	前橋市	
2200	中村 直生	伊勢崎市	スピリッツ
2201	江原 享平	高崎市	
2202	石塚 靖隆	太田市	
2203	諸田 聡太	太田市	
2204	横山 敬之	太田市	アイオー信用金庫
2205	亀井 勇弥	伊勢崎市	
2206	佐藤 政博	伊勢崎市	
2207	井出 隼裕	前橋市	カピバラッシュ
2208	古家 大輔	伊勢崎市	
2209	荻原 孝太郎	伊勢崎市	
2210	清村 真道	前橋市	しむら整形外科
2211	高橋 敏久	伊勢崎市	
2212	葛綿 文彦	みどり市	ラブブ
2213	高橋 秀樹	富岡市	
2214	武笠 友亮	みどり市	
2215	荻野 喜信	館林市	
2216	幸田 健司	伊勢崎市	
2217	金子 絢一	太田市	
2218	佐々木 隆	栃木県	
2219	五十嵐 啓介	伊勢崎市	
2220	榎木 英男	埼玉県	アダッツ
2221	宮澤 真護	山梨県	
2222	秋谷 博之	太田市	
2223	福田 守宏	太田市	
2224	亀井 徹哉	館林市	
2225	久保田 賢治	埼玉県	タイセーランニング部
2226	武井 亮	高崎市	
2227	堀込 真樹	伊勢崎市	
2228	佐藤 健司	伊勢崎市	
2229	吉田 健二	伊勢崎市	
2230	稲垣 一樹	前橋市	コスモ不動産
2231	三田 達也	太田市	
2232	大島 新哉	伊勢崎市	
2233	吉田 拓二	埼玉県	かみかわAC
2234	高橋 功起	みどり市	群馬銀行 伊勢崎支店

No	氏名	地区	所属名
2235	土屋 清	埼玉県	
2236	北爪 学	伊勢崎市	
2237	山田 敦彦	東京都	
2238	柄沢 崇	みどり市	
2239	高橋 潔孝	伊勢崎市	
2240	柳澤 哲郎	高崎市	
2241	金田 祐次	みどり市	
2242	柳澤 弘二	太田市	
2243	渋谷 秀明	佐波郡	
2244	大類 真樹	渋川市	前橋特別支援学校
2245	高橋 圭	伊勢崎市	GRT
2246	石原 康弘	みどり市	セセラギ
2247	鈴木 一生	桐生市	セセラギ
2248	石関 麻世	前橋市	イセサキ事務機
2249	武吉 洋道	桐生市	(株)山田製作所
2250	高畑 浩明	伊勢崎市	あずま歩兵連隊
2251	築館 隆平	みどり市	
2252	高橋 圭	東京都	
2253	茂木 聡	伊勢崎市	
2254	茂木 之誓	埼玉県	深谷SRC和顔
2255	土屋 貴紘	長野県	
2256	久保田 広樹	伊勢崎市	
2257	渡辺 敦史	伊勢崎市	
2258	上田 貴之	伊勢崎市	
2259	石井 和也	前橋市	
2260	清水 俊彦	伊勢崎市	
2261	桑原 一好	伊勢崎市	
2262	金井 計樹	高崎市	
2263	亀谷 英則	伊勢崎市	
2264	直井 徹	伊勢崎市	
2265	熊田 匡裕	桐生市	
2266	岡本 陽介	神奈川県	伊藤忠商事
2267	ポッター マシュー	伊勢崎市	
2268	近藤 忠彦	太田市	
2269	畑中 健	高崎市	
2270	秋元 豊	前橋市	
2271	菅原 淳史	伊勢崎市	
2272	後閑 義治	伊勢崎市	
2273	齋藤 大介	桐生市	
2274	加藤 洋充	前橋市	
2275	渋川 準一	北群馬郡	
2276	笹山 哲	埼玉県	
2277	瀬川 宗和	伊勢崎市	
2278	椎根 広大	伊勢崎市	走る
2279	松村 佳典	伊勢崎市	
2280	松島 功樹	太田市	株式会社トーワ
2281	諏訪 康彦	伊勢崎市	ルーチェ赤堀
2282	佐藤 敬	埼玉県	
2283	入 和樹	伊勢崎市	

No	氏名	地区	所属名
2284	山崎 恭右	館林市	株式会社 フコク
2285	久保田 淳	伊勢崎市	群馬トヨベット
2286	須田 聡	前橋市	
2287	倉澤 秀祥	利根郡	
2288	工藤 大輔	伊勢崎市	
2289	大山 雅之	伊勢崎市	
2290	黒澤 宏之	伊勢崎市	
2291	町田 寛徳	高崎市	
2292	鈴木 啓泰	伊勢崎市	
2293	茂木 翔	太田市	

男子 50～59 歳

2294	原田 高広	高崎市	サトノ会
2295	寺崎 桂	高崎市	
2296	徳武 学	新潟県	本気de整体 小岩店
2297	青木 守	伊勢崎市	
2298	平田 幸一	新潟県	長岡市陸協
2299	安藤 晃	新潟県	宇宙己党
2300	比山 貴史	前橋市	
2301	長谷川 亨	伊勢崎市	アイオー信用金庫
2302	遠藤 健	太田市	
2303	狩野 肇	渋川市	
2304	御園 雅之	前橋市	
2305	福永 俊二	伊勢崎市	チームトレイルヘッド
2306	永田 賢志	伊勢崎市	H. R. C
2307	磯貝 誠	埼玉県	
2308	亀田 晃一	佐波郡	玉村クラブ
2309	吉澤 孝行	栃木県	
2310	渡辺 昌和	太田市	
2311	田中 耐浩	高崎市	
2312	齋藤 泰二	埼玉県	三恵技研工業(株)
2313	高田 栄治	伊勢崎市	チームトレイルヘッド
2314	長澤 隆行	みどり市	
2315	女屋 秀一	伊勢崎市	
2316	小出 恵一	高崎市	
2317	角 正行	長野県	
2318	中島 敬	栃木県	
2319	竹内 聡	佐波郡	TSOH
2320	小暮 輝久	北群馬郡	群馬県庁
2321	大谷 栄	館林市	
2322	齋藤 稔	前橋市	
2323	石井 聡	伊勢崎市	トータルトランス
2324	小松本 隆一	埼玉県	東亜電測
2325	山形 武志	みどり市	(株)地域プランニング
2326	阿久澤 弘道	高崎市	
2327	澁澤 道洋	伊勢崎市	
2328	飯塚 秀則	吾妻郡	高山LRC
2329	杉山 智宏	伊勢崎市	アイオー信用金庫

No	氏名	地区	所属名
2330	柳沢 直也	栃木県	
2331	福島 学	太田市	セーブオン
2332	難波 計久	みどり市	東武鉄道
2333	青木 克之	太田市	
2334	小松 知治	埼玉県	
2335	石濱 俊哉	茨城県	
2336	梅澤 一晃	太田市	ヨコハマタイヤ
2337	水越 栄司	栃木県	グリーンライツ
2338	菅 崇	太田市	
2339	本巢 徹	高崎市	
2340	渡邊 武敏	伊勢崎市	
2341	倉上 知	太田市	
2342	加納 栄一	伊勢崎市	ホシデン
2343	小田切 昭彦	高崎市	
2344	石倉 誠	埼玉県	本庄ベ이스ターズ
2345	岡島 渉	太田市	nRT
2346	菅波 謙司	前橋市	群馬医療福祉大学
2347	鳥潟 厚	前橋市	あずま中学校
2348	浅井 浩次	前橋市	
2349	滝沢 一樹	千葉県	
2350	有賀 道生	前橋市	
2351	斉藤 昇幸	伊勢崎市	
2352	閑野 誠	伊勢崎市	閑野組
2353	水出 学	甘楽郡	
2354	中田 浩之	伊勢崎市	株式会社SUBARU
2355	田端 真	伊勢崎市	
2356	五十嵐 秀俊	前橋市	
2357	石原 裕之	伊勢崎市	
2358	宮内 隆	伊勢崎市	
2359	高桑 健一	藤岡市	
2360	高木 憲和	高崎市	
2361	岩瀬 吉敬	邑楽郡	
2362	山口 恭	伊勢崎市	
2363	小林 賢次	前橋市	伊勢崎佐波医師会病院
2364	江原 正之	埼玉県	
2365	青山 正弘	伊勢崎市	
2366	関口 幸治	伊勢崎市	ぎりしんKBS
2367	斉藤 俊之	太田市	
2368	田沼 昇一	邑楽郡	行政書士
2369	桜井 寿幸	太田市	
2370	内野 充利	前橋市	NRC
2371	都丸 知広	伊勢崎市	
2372	清水 泰生	前橋市	
2373	飯島 正紀	北群馬郡	
2374	富丘 光明	埼玉県	
2375	宮下 省二	前橋市	
2376	桑原 慎一	桐生市	
2377	片桐 誠文	伊勢崎市	
2378	豊田 勝利	藤岡市	エスカルGO!

No	氏名	地区	所属名
2379	石川 敏久	高崎市	
2380	桜井 久	高崎市	
2381	浦川 太郎	伊勢崎市	
2382	佐藤 克典	伊勢崎市	ふえにつくす39
2383	蒲生 浩一	埼玉県	
2384	中村 新一	伊勢崎市	
2385	坂口 理	高崎市	
2386	福島 宗則	邑楽郡	千日走会
2387	吉原 和隆	高崎市	
2388	宮川 淳吾	伊勢崎市	パイロイト
2389	中村 淳一	みどり市	
2390	笠井 伸親	高崎市	
2391	松田 昌之	伊勢崎市	伊勢崎福島病院
2392	新井 健雄	栃木県	赤堀南小
2393	大岩 正大	高崎市	くまステ走好会
2394	木村 剛	伊勢崎市	
2395	佐々木 克也	伊勢崎市	
2396	宮下 哲典	新潟県	チーム脳活!
2397	龍見 英行	高崎市	でさふいお
2398	天沼 光男	桐生市	下鶴ヶ谷
2399	渡邊 雅美	伊勢崎市	グラマラッシュ
2400	谷口 禄太郎	伊勢崎市	
2401	石原 博成	千葉県	
2402	多満井 淳	伊勢崎市	チームはっぴい
2403	高橋 学	安中市	
2404	森廣 忠義	伊勢崎市	
2405	田島 俊央	伊勢崎市	
2406	関 永人	伊勢崎市	
2407	鈴木 敦	伊勢崎市	
2408	寺岡 勝巳	伊勢崎市	
2409	宇野木 祐二	伊勢崎市	
2410	仲野 文明	東京都	
2411	藤田 賢一	伊勢崎市	SGL
2412	飯野 正浩	太田市	
2413	佐藤 雅樹	新潟県	チームお城山
2414	下境 博	伊勢崎市	
2415	阿部 正和	邑楽郡	小倉クラッチ(株)
2416	清水 博文	富岡市	
2417	膳 修	伊勢崎市	
2418	関川 昇	東京都	
2419	神山 勝也	桐生市	
2420	小川 敬	埼玉県	
2421	小林 健一郎	東京都	
2422	根岸 和久	前橋市	
2423	高桑 敬一郎	前橋市	カーリットRC
2424	狩野 剛史	前橋市	
2425	角田 享洋	沼田市	グリーン企画
2426	土屋 昇	前橋市	チームなっちゃん
2427	松井 道浩	伊勢崎市	

No	氏名	地区	所属名
2428	井口 英治	太田市	
2429	林 雅之	高崎市	
2430	細野 泰秀	伊勢崎市	
2431	中島 丈晴	栃木県	
2432	富田 勲	伊勢崎市	
2433	高田 勝彦	高崎市	
2434	中尾 茂岳	千葉県	二郎会
2435	望月 貴文	埼玉県	
2436	櫻井 英樹	伊勢崎市	
2437	中村 幸治	神奈川県	

男子 60 歳以上

2438	金井 崇浩	前橋市	荒砥走友会
2439	大澤 武志	伊勢崎市	爽快走RC
2440	大和田 稔	茨城県	
2441	高田 賢一	富岡市	群銀マラソン部
2442	新井 孝治	伊勢崎市	
2443	富田 昌志	高崎市	
2444	牧島 千明	桐生市	吾妻山友の会
2445	杉田 健一	高崎市	若松屋
2446	桜井 俊與	埼玉県	
2447	黒岩 晃	前橋市	
2448	大谷 哲也	伊勢崎市	ビール飲み隊
2449	梶山 正人	桐生市	桐生朝錬会
2450	三森 悟	高崎市	妻
2451	小島 正	伊勢崎市	
2452	澤田 弘男	埼玉県	
2453	権田 雅弘	太田市	三日月村マサゴ
2454	白井 克佳	伊勢崎市	
2455	深澤 栄心	伊勢崎市	武尊走友会
2456	佐山 正夫	栃木県	
2457	板屋 雅巳	新潟県	寺泊陸上クラブ
2458	下地 秀幸	埼玉県	深谷SRC
2459	中里 幸夫	埼玉県	株式会社萩原薬局
2460	新井 隆章	伊勢崎市	
2461	茂木 道浩	伊勢崎市	
2462	高木 昭	桐生市	
2463	新井 桂七	伊勢崎市	
2464	橋本 英明	前橋市	伊勢崎市立宮郷第二小学校
2465	引間 靖雄	太田市	
2466	根岸 秀行	伊勢崎市	
2467	内藤 武志	前橋市	
2468	大澤 康彦	伊勢崎市	伊勢崎西部SC
2469	中島 幹夫	埼玉県	
2470	築瀬 大輔	伊勢崎市	ぐんま史料ネット
2471	白井 正明	埼玉県	無し
2472	石原 通世	伊勢崎市	アイオー信用金庫
2473	伊神 幸治	東京都	

No	氏名	地区	所属名
2474	三浦 茂美	太田市	日野自動車新田自転車部
2475	工藤 靖	みどり市	
2476	川田 善之	北群馬郡	ソネット
2477	川畑 久弥	埼玉県	川越走り屋
2478	菊池 秀之	栃木県	
2479	大津 光弘	伊勢崎市	
2480	峯岸 雅弘	みどり市	
2481	知久 昌昭	茨城県	
2482	田子 良一	前橋市	ランモード群馬
2483	飯塚 文彦	新潟県	かとう事務所
2484	平岡 良治	太田市	走り納めの会
2485	国枝 正克	桐生市	桐生朝錬会
2486	佐俣 勝	埼玉県	寄居町立桜沢小学校(SSS)
2487	三井 秀之	伊勢崎市	
2488	吉田 卓司	邑楽郡	小林走遊塾
2489	神戸 俊哉	伊勢崎市	想RUN武士
2490	柳沢 常雄	甘楽郡	
2491	羽鳥 孝行	渋川市	
2492	齊藤 千春	埼玉県	
2493	片桐 好恭	伊勢崎市	亀足RC
2494	内田 猛	高崎市	
2495	北爪 孝治	前橋市	チーム粕川
2496	田中 均	佐波郡	群馬県農協中央会
2497	戸井田 恵二	桐生市	農林中央金庫
2498	杉田 一浩	埼玉県	本庄ランナーズ
2499	新井 宗丈	桐生市	
2500	平野 高広	伊勢崎市	
2501	栗原 正	栃木県	
2502	笛田 美智男	前橋市	チーム向&優
2503	瀧澤 隆夫	前橋市	
2504	千本木 泉	伊勢崎市	
2505	浜島 和雄	神奈川県	
2506	清水 克彦	太田市	
2507	白川 千秋	伊勢崎市	
2508	小嶋 真一	沼田市	和ダイニング柚庵
2509	花積 哲夫	栃木県	
2510	山田 篤俊	佐波郡	
2511	笛木 哲	沼田市	とねがわ幼稚園
2512	松原 勝	栃木県	佐野走友会
2513	堀米 道夫	高崎市	
2514	駒林 昭男	高崎市	チームザキヤマ
2515	長谷川 勇	高崎市	
2516	水島 敏行	佐波郡	
2517	古牧 勉	伊勢崎市	
2518	清水 武雄	埼玉県	上里りくれん
2519	岡 茂	埼玉県	
2520	丸山 一巳	太田市	
2521	熊谷 博	伊勢崎市	
2522	島 彰伸	埼玉県	エフィラ

No	氏名	地区	所属名
2523	村山 和夫	伊勢崎市	
2524	森村 昌弘	伊勢崎市	伊勢崎西武スポーツクラブ
2525	吉田 達彦	伊勢崎市	
2526	大河原 稔	伊勢崎市	
2527	新井 隆文	埼玉県	
2528	新井 陽一	埼玉県	リケン蝸牛
2529	笠原 昭男	伊勢崎市	
2530	落合 松司	藤岡市	
2531	金谷 康弘	太田市	ゴローラン
2532	金谷 幸一	伊勢崎市	(有)大原石油
2533	深代 隆一	前橋市	
2534	須藤 雅紀	前橋市	ゴンちゃんクラブ
2535	山口 真	埼玉県	東鷲宮クラブ
2536	荻野 雅宏	栃木県	足利赤十字病院
2537	中村 春雪	千葉県	
2538	麻野 直樹	伊勢崎市	
2539	青木 俊夫	伊勢崎市	想RUN武士
2540	藤井 英次	高崎市	群馬町走友会
2541	佐竹 道雄	渋川市	赤城楽走会
2542	堤 明	渋川市	DM66
2543	清水 治	前橋市	
2544	大槻 良孝	伊勢崎市	
2545	野澤 善司	前橋市	
2546	渡辺 生夫	伊勢崎市	
2547	萩原 勉	高崎市	
2548	西 謙次	前橋市	
2549	中村 孝雄	高崎市	VPゆっくり走ろう会
2550	館野 忠次郎	前橋市	ジャブロススポーツクラブ
2551	柳澤 敬	太田市	
2552	金井 誠	伊勢崎市	
2553	伏島 均	太田市	
2554	滝田 吉栄	伊勢崎市	ヤマザキパン
2555	小林 英二	高崎市	
2556	岩田 虔治	埼玉県	リケン蝸牛会
2557	宮本 省三	伊勢崎市	番号なし
2558	木村 薫	伊勢崎市	西部スポーツJ.C
2559	桑原 幸雄	伊勢崎市	西部スポーツクラブ
2560	菊地 正明	新潟県	寺泊陸上クラブ
2561	宮澤 春夫	埼玉県	7号車7番ラッキーセブン会
2562	新井 滋久	太田市	
2563	笹口 政利	前橋市	順守会千代田医院
2564	渡邊 強	高崎市	
2565	宮島 渡	長野県	
2566	北川 良幸	埼玉県	
2567	中村 善行	伊勢崎市	志守物流

高校生女子

2568	安藤 蒼	高崎市	高崎北高校
------	------	-----	-------

No	氏名	地区	所属名
2569	赤石 有香	前橋市	群馬県立高崎北高等学校
2570	柿崎 友希	高崎市	高崎北高校女子バレー部
2571	中澤 美和子	高崎市	群馬県立高崎北高等学校
2572	木崎 莉衣	高崎市	群馬県立高崎北高校バレー部
2573	池田 花	高崎市	高崎北高等学校
2574	塚越 菜名	太田市	
2575	吉原 梨央	高崎市	高崎北高校
2576	永井 心陽	高崎市	群馬県立高崎北高等学校
2577	長尾 一花	高崎市	高崎北高校
2578	吉澤 実桜	高崎市	群馬県立高崎北高等学校
2579	北澤 麗乃	高崎市	群馬県立高崎北高校女子バレー部
2580	森下 美空	伊勢崎市	群馬県立高崎北高等学校
2581	櫻井 六花	高崎市	群馬県立高崎北高等学校バレー部
2582	青山 栞南	高崎市	群馬県立高崎北高等学校バレー部

女子 39 歳以下

2583	川嶋 智帆	三重県	
2584	石原 恵美	伊勢崎市	
2585	森下 綾花	高崎市	
2586	清水 美咲	前橋市	
2587	片貝 萌	前橋市	
2588	本田 瑠那	神奈川県	
2589	塚越 かれん	太田市	
2590	加藤 綾乃	伊勢崎市	
2591	安田 まさ子	神奈川県	
2592	原田 実咲	高崎市	
2593	阿佐美 奈城	前橋市	
2594	中嶋 小雪	伊勢崎市	
2595	前原 愛実	前橋市	
2596	青木 彩映子	太田市	伊勢崎福島病院
2597	鹿野 悠子	吾妻郡	
2598	狩野 愛梨	佐波郡	
2599	青木 舞花	高崎市	
2600	須永 紗江	邑楽郡	
2601	都丸 真理子	伊勢崎市	
2602	三沢 結衣	邑楽郡	
2603	茂木 智里	前橋市	
2604	町田 真奈未	伊勢崎市	伊勢崎福島病院
2605	今泉 かすみ	伊勢崎市	
2606	荒木 捺那	前橋市	
2607	福永 明美	邑楽郡	
2608	小鮒 悠子	前橋市	
2609	池田 美久	高崎市	
2610	芝田 美織	藤岡市	
2611	黛 芽依	前橋市	
2612	堀越 彩乃	伊勢崎市	
2613	轟木 小百合	前橋市	
2614	山口 美紅	邑楽郡	

No	氏名	地区	所属名
2615	桑原 伶奈	埼玉県	
2616	廣澤 ななみ	高崎市	
2617	山本 愉理子	伊勢崎市	
2618	野口 美雨	高崎市	ワイルドシーサー
2619	辻山 裕里江	伊勢崎市	株式会社ホンダカーズ群馬
2620	和佐田 礼美	東京都	
2621	藤本 あき奈	伊勢崎市	
2622	馬場 瞳	太田市	
2623	井口 佳南	佐波郡	
2624	前野 睦実	太田市	

女子 40 歳以上

2625	竹内 てるみ	太田市	
2626	横山 由美子	前橋市	
2627	寺山 由紀	みどり市	株式会社 ケアコスモス
2628	田沼 美華	邑楽郡	
2629	稲垣 ひとみ	桐生市	(有)アクアシステム
2630	須藤 吉仕子	長野県	長野マスターズ
2631	島田 麻世	伊勢崎市	35RC
2632	有賀 里永子	前橋市	
2633	上原 聡子	前橋市	TEAM・K
2634	佐藤 智恵子	東京都	
2635	芝田 みすず	栃木県	
2636	下地 峰子	埼玉県	深谷SRC
2637	黒崎 美智子	前橋市	
2638	原田 佳子	高崎市	
2639	渡辺 英子	太田市	駝鳥倶楽部
2640	宮内 三江子	前橋市	MMRC
2641	姉崎 直子	前橋市	
2642	三ツ間 加代子	埼玉県	
2643	諏訪 早香	埼玉県	三恵技研工業(株)
2644	上村 奈美絵	伊勢崎市	ビハーラ寿苑RC
2645	高橋 里美	伊勢崎市	
2646	渡部 あゆみ	伊勢崎市	
2647	井田 さつき	前橋市	チームよっちゃん
2648	吉田 佑実	長野県	しのらん2
2649	大和田 たみ	茨城県	
2650	黒澤 成子	伊勢崎市	チームチャリ
2651	松田 聡子	伊勢崎市	伊勢崎福島病院
2652	水越 美登利	栃木県	グリーンライツ
2653	原 寛子	伊勢崎市	
2654	笹澤 人美	前橋市	
2655	西岡 佐知子	桐生市	
2656	阿久津 千佳	伊勢崎市	
2657	福島 牧子	伊勢崎市	
2658	諏訪 智子	伊勢崎市	
2659	神田 博美	伊勢崎市	
2660	栗原 知恵	伊勢崎市	チームMJ

No	氏名	地区	所属名
2661	川村 愛子	伊勢崎市	
2662	黛 さつき	前橋市	
2663	石川 和香枝	高崎市	
2664	久保田 知里	伊勢崎市	
2665	大須賀 祐子	渋川市	
2666	橋爪 圭子	埼玉県	
2667	八木 明子	高崎市	
2668	上岡 礼子	伊勢崎市	
2669	福田 佳子	みどり市	
2670	杉浦 律子	静岡県	
2671	栗田 寿美	伊勢崎市	桐生走ろう会
2672	伊藤 美奈子	前橋市	
2673	矢崎 登美子	東京都	
2674	大澤 久美子	伊勢崎市	想RUN武士
2675	黒岩 尚美	吾妻郡	
2676	田部井 玲子	神奈川県	
2677	菊池 久見子	栃木県	
2678	八木 美奈	伊勢崎市	
2679	松本 明子	北群馬郡	
2680	牛久 美代子	伊勢崎市	
2681	塚越 結加	太田市	
2682	小野澤 しのぶ	富岡市	
2683	森本 幸恵	伊勢崎市	
2684	木村 まゆみ	茨城県	
2685	櫛原 美保	伊勢崎市	
2686	戸塚 規子	太田市	
2687	木村 康子	太田市	
2688	片桐 弘子	伊勢崎市	亀足RC
2689	狩野 緑	佐波郡	
2690	柳澤 春江	太田市	
2691	神尾 亜紀	伊勢崎市	
2692	池田 晶代	伊勢崎市	

5km コース出場者

No	氏名	地区	所属名
中学生男子			
3001	窪田 空楽	桐生市	Leap RC
3002	金子 和樹	伊勢崎市	伊勢崎市立第一中学校
3003	茂木 寛佑	伊勢崎市	宮郷中学校
3004	品川 遥	伊勢崎市	伊勢崎市立第一中学校
3005	河端 斗亜	伊勢崎市	
3006	上村 絢斗	伊勢崎市	伊勢崎第四中学校
3007	荻田 清乃進	伊勢崎市	伊勢崎市立宮郷中学校
3008	對比地 俊	伊勢崎市	伊勢崎市立第一中学校
3009	星野 悠太	伊勢崎市	四ツ葉学園中等教育学校
3010	大竹 悠晴	邑楽郡	千代田町立千代田中学校
3011	本田 奏来	新潟県	五泉少年マラソンクラブ
3012	安原 健翔	伊勢崎市	伊勢崎市立第一中学校
3013	遠藤 佑輔	太田市	宝泉
3014	鳥潟 向	前橋市	あずま中学校
3015	高山 八興	伊勢崎市	伊勢崎市立第三中学校
3016	塩原 大和	伊勢崎市	四ツ葉学園中等教育学校
3017	大平 翔琉	伊勢崎市	伊勢崎第二中学校
3018	橋本 琉生	伊勢崎市	
3019	黒部 大貴	伊勢崎市	伊勢崎市立赤堀中学校
3020	松川 維吹	伊勢崎市	宮郷中学校
3021	西巻 偉琉	伊勢崎市	
3022	小林 蒼空	伊勢崎市	伊勢崎市赤堀中学校
3023	新井 隼聖	伊勢崎市	伊勢崎市立第一中学校
3024	戸井田 和也	埼玉県	美里中学校
3025	戸井田 直也	埼玉県	美里中学校
3026	石澤 慶	伊勢崎市	伊勢崎市立第一中学校陸上部
3027	池田 友暉	伊勢崎市	宮郷中学校
3028	土屋 流羅	長野県	
3029	佐藤 寛啓	新潟県	五泉少年マラソンクラブ
3030	峠館 碧	埼玉県	本庄南中学校
3031	柘植 世照	伊勢崎市	伊勢崎市立第四中学校
3032	簾野 敦史	伊勢崎市	かんいれいあ
3033	内田 怜来	桐生市	
3034	本木 結人	伊勢崎市	伊勢崎第四中学校
3035	生方 悠翔	伊勢崎市	
3036	久保田 空	伊勢崎市	
3037	森田 希夢	伊勢崎市	伊勢崎市立第一中学校
3038	江村 遥希	伊勢崎市	
3039	水澤 岳	伊勢崎市	小鉄人
3040	岡田 拓巳	伊勢崎市	伊勢崎市立第一中学校

男子 39 歳以下

3041	下河邊 凌月	伊勢崎市	伊勢崎市立四ツ葉学園
3042	石原 諒人	前橋市	群馬大学

No	氏名	地区	所属名
3043	横堀 凌也	伊勢崎市	
3044	五十嵐 猛	前橋市	群馬県庁
3045	佐川 浩平	太田市	石川走友会
3046	横田 柊兵	長野県	松本市役所屋上RC
3047	笠原 陽翔	伊勢崎市	
3048	江原 聖翔	埼玉県	
3049	星 慎太郎	太田市	サトウ食品アルビレックスRC
3050	中村 真一郎	高崎市	覇勝RC
3051	平田 翔也	みどり市	群銀マラソン部
3052	樺沢 怜士	前橋市	専修大学
3053	西村 勇輝	太田市	太田医療技術専門学校
3054	藤原 和樹	伊勢崎市	
3055	まつもと まひろ	伊勢崎市	
3056	岩木 勇磨	前橋市	伊勢崎工業高等学校
3057	MIRANDA ALONSO	前橋市	
3058	篠原 悠太	伊勢崎市	朝活 ゆうた倶楽部
3059	鈴木 悠	新潟県	
3060	松本 隆真	伊勢崎市	
3061	小林 泰彰	伊勢崎市	北関東ピアノ運送株式会社
3062	東城 俊一郎	渋川市	北関東ピアノ運送株式会社
3063	横田 等	藤岡市	北関東ピアノ運送株式会社
3064	水野 貴善	伊勢崎市	北関東ピアノ運送株式会社
3065	関 羅唯亜	高崎市	北関東ピアノ運送株式会社
3066	久保田 鷲斗	みどり市	北関東ピアノ運送株式会社
3067	倉林 陸	伊勢崎市	朝活ゆうた倶楽部
3068	茂木 大知	伊勢崎市	
3069	倉林 寛	埼玉県	朝活ゆうた倶楽部
3070	安齋 達哉	太田市	
3071	岩田 和樹	埼玉県	タイセーランニング部
3072	青木 優也	伊勢崎市	
3073	関口 祈吹	太田市	伊勢崎工業高校
3074	松村 稔隆	前橋市	
3075	須永 亨	桐生市	
3076	霜田 匠叶	伊勢崎市	
3077	中山 一起	伊勢崎市	
3078	佐藤 由樹人	高崎市	
3079	川村 真司	宮城県	北関東ピアノ運送株式会社
3080	竹中 亮佑	宮城県	北関東ピアノ運送株式会社
3081	高岸 勇也	伊勢崎市	北関東ピアノ運送株式会社
3082	金 拯炫	伊勢崎市	
3083	宮本 駿太郎	伊勢崎市	伊勢崎興陽高校
3084	須田 楽翔	桐生市	桐生商業高校
3085	宮川 治己	桐生市	
3086	神保 和聖	伊勢崎市	
3087	井出 雅人	伊勢崎市	
3088	遠藤 航磨	伊勢崎市	
3089	小岩井 亮佑	長野県	
3090	前澤 康二	伊勢崎市	

No	氏名	地区	所属名
3091	中嶋 祐基	伊勢崎市	
3092	岩佐 拓海	邑楽郡	
3093	波津 隆玖	邑楽郡	
3094	深澤 颯太	邑楽郡	
3095	田野 敢大	邑楽郡	
3096	にゃん だおたん	伊勢崎市	三恵技研工業
3097	飯塚 高規	前橋市	
3098	堤 慶太	埼玉県	
3099	荒井 優光	栃木県	
3100	向田 浩人	館林市	
3101	千吉良 好紀	伊勢崎市	
3102	星野 裕基	邑楽郡	株式会社 TOMODACHI
3103	習田 隼平	東京都	テルモ株式会社
3104	太田 正廣	伊勢崎市	

男子 40 歳以上

3105	神野 将良	太田市	
3106	関 充隼	前橋市	ダンディズム
3107	根岸 朋之	前橋市	ちーむびーちこ
3108	藤代 健	埼玉県	ふくしのまち鴻巣
3109	吉沼 聖尚	栃木県	佐野市役所
3110	前田 利昭	太田市	チームまえちゃん
3111	高山 泰毅	伊勢崎市	ケアクローバー
3112	久保田 光俊	伊勢崎市	伊勢崎西部スポーツクラブ
3113	大崎 智彦	東京都	
3114	大歳 剛史	前橋市	IKEA前橋
3115	松村 国彦	栃木県	Leap RC
3116	江原 淳夫	前橋市	
3117	山田 裕之	伊勢崎市	
3118	古郡 和起	伊勢崎市	
3119	江原 浩二	太田市	太田市陸協
3120	上岡 亮太	沼田市	
3121	新井 大樹	埼玉県	
3122	阿部 康征	新潟県	
3123	寺井 智	伊勢崎市	伊勢崎てらい整骨院
3124	平山 貴史	高崎市	
3125	登坂 浩	高崎市	
3126	山本 敏之	吾妻郡	
3127	村田 真教	新潟県	
3128	窪田 浩明	桐生市	Leap RC
3129	井出 利久	富岡市	
3130	加藤 登	伊勢崎市	
3131	寺尾 和仁	埼玉県	
3132	高橋 裕紀	前橋市	株式会社 まるだい
3133	村岡 勉	伊勢崎市	アロハRC
3134	我妻 隆	前橋市	
3135	関口 昌芳	太田市	
3136	矢鳶 義幸	高崎市	チーム ザキヤマ

No	氏名	地区	所属名
3137	品川 亮	伊勢崎市	NO2ゆっくら
3138	斎藤 勇一	栃木県	
3139	石川 秀次	伊勢崎市	
3140	萩野谷 勝	桐生市	茜レーシング
3141	木村 浩一	前橋市	
3142	木村 雅彦	東京都	
3143	赤石 圭亮	桐生市	北関東ピアノ運送株式会社
3144	鈴木 紀雄	宮城県	北関東ピアノ運送株式会社
3145	沼賀 茂隆	伊勢崎市	北関東ピアノ運送株式会社
3146	松井 伸頼	伊勢崎市	北関東ピアノ運送株式会社
3147	守屋 敦	伊勢崎市	
3148	瀬下 直樹	前橋市	
3149	生方 友弘	伊勢崎市	
3150	篠原 郁雄	みどり市	ヒカリエ療術院
3151	高橋 喜一	前橋市	
3152	工藤 純一	高崎市	燃えよドラゴン
3153	渡辺 真一	利根郡	川場ランニングクラブ
3154	荻原 祥匡	伊勢崎市	
3155	荒井 俊彦	埼玉県	
3156	松尾 康宏	伊勢崎市	
3157	田貝 一郎	甘楽郡	愛郷会
3158	荒木 崇宏	太田市	
3159	中原 壮一	伊勢崎市	
3160	上口 俊介	伊勢崎市	
3161	境野 裕章	伊勢崎市	
3162	高秀 誠	埼玉県	
3163	渡辺 文明	埼玉県	
3164	柏瀬 茂夫	埼玉県	走り納めの会
3165	田中 信夫	埼玉県	IWRF
3166	山田 正裕	伊勢崎市	
3167	樺沢 照明	前橋市	
3168	柳川 政夫	伊勢崎市	伊勢崎西部SC
3169	堀江 清司	栃木県	足利電装
3170	六本木 真人	前橋市	
3171	小板橋 敬明	伊勢崎市	
3172	鶴川 裕利	高崎市	
3173	黒澤 恒美	伊勢崎市	
3174	池原 秀男	伊勢崎市	新田マラソン部
3175	木村 貴之	みどり市	
3176	阿部 与志広	太田市	ももなっつ
3177	田島 直弥	桐生市	北関東ピアノ運送株式会社
3178	高草木 俊人	みどり市	北関東ピアノ運送株式会社
3179	金 承錫	伊勢崎市	
3180	田森 貴之	埼玉県	チームたもり
3181	原口 信之	埼玉県	
3182	中村 圭吾	伊勢崎市	伊勢崎一人ごっつ
3183	小野 和浩	東京都	
3184	堤 正	前橋市	
3185	久保田 拓之	伊勢崎市	

No	氏名	地区	所属名
3186	宮本 裕治	伊勢崎市	有限会社宮本防災工業
3187	永井 邦夫	伊勢崎市	
3188	新井 義孝	伊勢崎市	
3189	南 和也	伊勢崎市	
3190	久保 勝弘	伊勢崎市	
3191	西巻 信一	伊勢崎市	
3192	高山 博	伊勢崎市	
3193	市村 浩	埼玉県	はるりくじいじ
3194	榎本 真	伊勢崎市	
3195	金井 慶幸	前橋市	県退教前橋支部
3196	佐藤 元裕	太田市	アスリート太田
3197	市川 秀昭	伊勢崎市	伊勢崎福島病院
3198	関口 義家	佐波郡	伊勢崎福島病院
3199	田島 一成	高崎市	伊勢崎福島病院
3200	亀岡 長生	沼田市	りゅうえんじ
3201	金井 渉	伊勢崎市	
3202	寺尾 武	伊勢崎市	
3203	絵野沢 保	埼玉県	
3204	村山 康博	太田市	
3205	佐野 尚	埼玉県	エコアスリート
3206	坂上 秋博	前橋市	
3207	江口 謙輔	伊勢崎市	
3208	木村 豊	伊勢崎市	社会福祉法人愛光会
3209	篠原 淳	前橋市	チームザキヤマ
3210	小岩井 聡志	長野県	長野県庁
3211	五十嵐 良治	栃木県	
3212	丹野 寿一	埼玉県	Nitto
3213	水澤 秀明	伊勢崎市	小鉄人
3214	古郡 健晴	埼玉県	
3215	山崎 和俊	東京都	
3216	谷間 隆広	埼玉県	
3217	内田 圭	千葉県	
3218	松島 国康	太田市	
3219	綱 富三男	伊勢崎市	
3220	八木 浩平	伊勢崎市	
3221	原 稔	栃木県	
3222	三宮 章男	伊勢崎市	三宮章男
3223	高橋 洋輔	伊勢崎市	
3224	平野 賢	伊勢崎市	
3225	小野寺 栄貴	伊勢崎市	
3226	吉村 昭浩	前橋市	
3227	神沢 昌之	伊勢崎市	
3228	田中 博	伊勢崎市	伊勢崎西部スポーツクラブ
3229	小坂 武史	前橋市	
3230	長谷川 淳	東京都	なし
3231	茂木 豪	伊勢崎市	済生会前橋病院
3232	狩野 正秀	高崎市	ゴールドジム前橋インター店
3233	霜田 秀光	伊勢崎市	
3234	菊地 滋男	伊勢崎市	三中

No	氏名	地区	所属名
3235	森田 明	埼玉県	走り納めの会
3236	小暮 憲明	伊勢崎市	
3237	小野 博司	伊勢崎市	
3238	佐藤 康広	伊勢崎市	
3239	柿澤 貴宏	伊勢崎市	
3240	大川 浩	伊勢崎市	
3241	日野 和郎	前橋市	群馬中央バス株式会社
中学生女子			
3242	下河辺 星華	伊勢崎市	伊勢崎市立第三中学校
3243	清水 心美	前橋市	粕川中学校
3244	南澤 咲良	伊勢崎市	
3245	古家 芽唯	伊勢崎市	伊勢崎第一中学校
3246	寺井 柚乃	伊勢崎市	伊勢崎市立第一中学校
3247	堀口 心愛	前橋市	鎌倉中学校
3248	青柳 莉依菜	高崎市	上州AC
3249	多賀谷 柚愛	伊勢崎市	四ツ葉学園中等教育学校
3250	宮沢 心	伊勢崎市	四ツ葉学園中等教育学校
3251	松本 芽依	伊勢崎市	赤堀中学校
3252	吉田 志緒里	高崎市	群馬中央中
3253	金井 夕芽	藤岡市	小野中学校
3254	上岡 小夏	沼田市	
3255	山田 百	みどり市	笠懸中学校
3256	北爪 しおり	伊勢崎市	伊勢崎市立赤堀中学校
3257	宮本 遥海	伊勢崎市	伊勢崎第二中学校
3258	金井 穂花	藤岡市	小野中学校
3259	森田 夢芽	伊勢崎市	伊勢崎市立第一中学校
女子 39 歳以下			
3260	笠原 星来	栃木県	
3261	朝日 花音	伊勢崎市	伊勢崎清明高校
3262	遠田 菜々美	伊勢崎市	伊勢崎清明高校
3263	鈴木 沙季	伊勢崎市	群馬県立伊勢崎清明高等学校
3264	福島 絵美	伊勢崎市	
3265	小沼 理沙	邑楽郡	ゆら調剤薬局マラソン部
3266	近 亜紗子	桐生市	ポコちゃんず
3267	広田 菜央	太田市	伊勢崎清明高等学校
3268	中村 愛美	伊勢崎市	
3269	福田 真帆	東京都	
3270	田森 亜樹	埼玉県	チームたもり
3271	大野 梨花	伊勢崎市	
3272	青木 翔子	伊勢崎市	
3273	山口 雅美	前橋市	クリエイト
3274	吉田 桃花	佐波郡	
3275	桑田 みゆき	伊勢崎市	
3276	大川 結葵	伊勢崎市	
3277	西川 未来	高崎市	

No	氏名	地区	所属名
3278	並木 裕美	埼玉県	
3279	林 千寿	利根郡	
3280	登坂 未央	藤岡市	
3281	関根 姫夏	前橋市	
3282	和佐田 成美	伊勢崎市	
3283	小林 仁美	伊勢崎市	
3284	井出 菜摘	前橋市	カピバラッシュ
3285	前澤 夢津美	伊勢崎市	
3286	上田 琴乃	神奈川県	
3287	高橋 奈那子	前橋市	
3288	大川 あゆみ	伊勢崎市	伊勢崎市役所
3289	阿久津 夏稀	太田市	
3290	金井 未来	太田市	
3291	田口 遥香	伊勢崎市	
3292	寺沢 彩歌	館林市	
3293	花野 美月	伊勢崎市	
3294	高橋 愛香音	館林市	
3295	和田 佳央理	高崎市	
3296	松浦 ひかり	伊勢崎市	
3297	石崎 愛	伊勢崎市	
3298	柿澤 結	伊勢崎市	
3299	久保田 舞	伊勢崎市	
3300	橋本 咲奈	伊勢崎市	
女子 40 歳以上			
3301	鈴木 礼子	太田市	TEAM. K
3302	江原 千恵	前橋市	
3303	栾原 和江	太田市	Leap RC
3304	佐藤 美保	新潟県	チームお城山
3305	関口 美奈	伊勢崎市	
3306	楠 和可奈	前橋市	こうふく園
3307	白井 陽子	吾妻郡	群馬リハビリ病院
3308	小林 咲代	邑楽郡	小林走遊塾
3309	三田 光代	邑楽郡	
3310	林 一美	高崎市	
3311	山田 美恵子	伊勢崎市	
3312	萩野谷 茉那美	桐生市	
3313	内山 正子	伊勢崎市	
3314	小牧 幸恵	伊勢崎市	
3315	築比地 麻弥	太田市	株式会社 長建産業
3316	塚本 恵理子	みどり市	ヒカリ医療術院
3317	福田 里美	東京都	
3318	加瀬 由江	太田市	LEAP RC
3319	松村 直美	栃木県	Leap RC
3320	田島 洋子	太田市	
3321	下田 香奈子	佐波郡	チームよっちゃん
3322	茂木 佳奈子	伊勢崎市	35RC
3323	中島 恵子	前橋市	

No	氏名	地区	所属名
3324	中島 美知子	渋川市	
3325	樺沢 里津子	前橋市	
3326	市川 キミ子	東京都	アーリーバード
3327	中下 富子	高崎市	
3328	須永 礼子	太田市	
3329	西向 文子	前橋市	
3330	富澤 美穂	沼田市	
3331	南澤 紗知子	伊勢崎市	
3332	六本木 景子	前橋市	
3333	森廣 久美子	伊勢崎市	
3334	上岡 智美	沼田市	
3335	安齋 久美子	太田市	
3336	花田 恵美子	伊勢崎市	
3337	塚越 亜紀子	渋川市	
3338	金井 さち子	前橋市	荒砥走友会
3339	田端 富江	伊勢崎市	伊勢崎西部SC
3340	小林 祐子	伊勢崎市	伊勢崎福島病院
3341	箱田 せつ子	伊勢崎市	伊勢崎西部
3342	石川 幸子	太田市	しま猫WORKS
3343	松原 優子	伊勢崎市	
3344	佐藤 千枝子	前橋市	
3345	高橋 布美恵	太田市	
3346	長谷川 絢子	埼玉県	エコアスリート
3347	岩瀬 照代	邑楽郡	
3348	池田 恵子	佐波郡	チームよっちゃん
3349	福島 奈津美	伊勢崎市	
3350	大津 真規	前橋市	チームよっちゃん
3351	金井 真帆	藤岡市	
3352	水澤 明美	伊勢崎市	小鉄人
3353	中村 真由美	伊勢崎市	
3354	鈴木 頼子	新潟県	
3355	桑 美鈴	高崎市	
3356	飯野 嘉代	前橋市	
3357	大島 里香	伊勢崎市	
3358	江原 智子	伊勢崎市	
3359	高橋 郁代	高崎市	チームよっちゃん
3360	篠崎 あゆみ	伊勢崎市	日本トータ
3361	春原 明子	高崎市	
3362	石丸 美代子	伊勢崎市	
3363	飯塚 享子	前橋市	チームMJ
3364	下山 早苗	佐波郡	シマダヤ
3365	金井 明子	伊勢崎市	
3366	中島 香理	伊勢崎市	
3367	田村 かおり	佐波郡	
3368	小坂橋 美佐枝	佐波郡	チームよっちゃん
3369	武井 昌代	太田市	
3370	矢島 弥生	太田市	
3371	小坂 光枝	前橋市	
3372	簾野 春奈	伊勢崎市	かんけいあ

No	氏名	地区	所属名
3373	高柳 聡子	埼玉県	なし
3374	花野 三千代	伊勢崎市	
3375	大山 睦	伊勢崎市	
3376	新井 真砂子	高崎市	
3377	ミランダ ローサ	前橋市	
3378	ミランダ ディアナ	前橋市	
3379	新井 明日美	佐波郡	
3380	植木 えい子	前橋市	
3381	霜田 亜矢子	伊勢崎市	
3382	菊川 麗華	太田市	
3383	中根 優子	前橋市	
3384	大泉 昌子	伊勢崎市	
3385	皆川 玲子	栃木県	
3386	亀山 智子	埼玉県	
3387	平野 歌織	伊勢崎市	
3388	瀬下 優	前橋市	
3389	坂庭 絹子	伊勢崎市	伊勢崎西部スポーツクラブ

1.5km コース出場者				No	氏名	地区	所属名
男子の部				4046	松崎 友紀	伊勢崎市	伊勢崎連取FC
				4047	大塚 紬生	伊勢崎市	伊勢崎連取FC
				4048	篠原 新	伊勢崎市	伊勢崎連取FC
				4049	高野 朱弥	伊勢崎市	伊勢崎連取FC
				4050	森村 颯太	伊勢崎市	伊勢崎連取FC
				4051	伊藤 蒼	伊勢崎市	伊勢崎連取FC
				4052	高橋 秋人	伊勢崎市	伊勢崎連取FC
				4053	矢島 煌牙	伊勢崎市	伊勢崎連取FC
				4054	島田 柊季	伊勢崎市	伊勢崎連取FC
				4055	宮城 佑都	伊勢崎市	伊勢崎連取FC
				4056	玉城 岳	伊勢崎市	伊勢崎連取FC
				4057	柿沼 玖龍	伊勢崎市	伊勢崎連取FC
				4058	桑原 佑心	伊勢崎市	伊勢崎連取FC
				4059	細井 泉希	伊勢崎市	伊勢崎連取FC
				4060	鈴木 澤樹	伊勢崎市	赤堀東小学校
				4061	後閑 怜緯	伊勢崎市	
				4062	島田 悠希	伊勢崎市	ジラーフジュニア
				4063	白井 誠太郎	伊勢崎市	ジラーフジュニア
				4064	荻原 凜人	伊勢崎市	ジラーフジュニア
				4065	大矢 瑛斗	伊勢崎市	伊勢崎連取FC
				4066	横堀 夏芽	伊勢崎市	伊勢崎連取FC
				4067	吉田 遥星	伊勢崎市	伊勢崎連取FC
				4068	大川 蒼介	伊勢崎市	伊勢崎連取FC
				4069	野口 蓮叶	伊勢崎市	伊勢崎連取FC
				4070	赤堀 司	伊勢崎市	伊勢崎連取FC
				4071	中村 成	伊勢崎市	伊勢崎連取FC
				4072	上岡 惺南	伊勢崎市	伊勢崎連取FC
				4073	廣田 羽琉	伊勢崎市	伊勢崎連取FC
				4074	森村 遥太	伊勢崎市	伊勢崎連取FC
				4075	林 頼輝	伊勢崎市	伊勢崎連取FC
				4076	山崎 颯太	渋川市	古巻小学校
				4077	岡本 隼輔	神奈川県	鎌倉リトル
				4078	須田 雄大	高崎市	
				4079	簾野 敬介	伊勢崎市	かんけいあ
				4080	伊東 岳斗	伊勢崎市	あずまMBC
				4081	伊東 颯斗	伊勢崎市	あずまMBC
				4082	福崎 太理	前橋市	山王小学校
				4083	青柳 燈和	伊勢崎市	ジラーフジュニア
				4084	高木 葉輝	伊勢崎市	あずま南小学校
				4085	大谷 奏歌	伊勢崎市	伊勢崎連取FC
				4086	戸塚 凜太郎	伊勢崎市	伊勢崎連取FC
				4087	齋藤 蒼隼	伊勢崎市	
				4088	江原 慧真	前橋市	石井小学校
				4089	森村 優	佐波郡	S A玉村
				4090	小池 恭矢	伊勢崎市	伊勢崎連取FC
				4091	宿原 颯汰郎	伊勢崎市	伊勢崎連取FC
				4092	三浦 理寛	伊勢崎市	伊勢崎連取FC
				4093	各務 悠蒼	伊勢崎市	伊勢崎連取FC

No	氏名	地区	所属名
男子の部			
4001	佐藤 柊	伊勢崎市	宮郷小学校
4002	木村 瑠斗	伊勢崎市	ジラーフジュニア
4003	中島 優	伊勢崎市	ジラーフジュニア
4004	武淵 加依	伊勢崎市	ジラーフジュニア
4005	中島 優真	伊勢崎市	伊勢崎市立境剛志小学校
4006	町山 陽	伊勢崎市	ジラーフジュニア
4007	新村 泰希	伊勢崎市	ジラーフジュニア
4008	雨宮 百楽	伊勢崎市	ジラーフジュニア
4009	青柳 和弥	高崎市	上州A C
4010	高橋 琉	伊勢崎市	あずまMBC
4011	井出 稜人	伊勢崎市	
4012	北野 湊真	伊勢崎市	豊受小
4013	石田 歩夢	埼玉県	
4014	高野 心	伊勢崎市	伊勢崎市立境小学校
4015	川上 吏生	伊勢崎市	ジラーフジュニア
4016	倉林 光稀	伊勢崎市	伊勢崎宮郷ミニバス
4017	乾 悠利	伊勢崎市	伊勢崎宮郷ミニバス
4018	吉田 善	伊勢崎市	伊勢崎宮郷ミニバス
4019	桂 幹志	伊勢崎市	伊勢崎宮郷ミニバス
4020	石田 泰一智	伊勢崎市	伊勢崎宮郷ミニバス
4021	須田 樹	伊勢崎市	伊勢崎宮郷ミニバス
4022	藤枝 亮	伊勢崎市	伊勢崎宮郷ミニバス
4023	橋本 幸拓	伊勢崎市	伊勢崎宮郷ミニバス
4024	高橋 海斗	伊勢崎市	伊勢崎宮郷ミニバス
4025	阿部 諒陽	伊勢崎市	伊勢崎宮郷ミニバス
4026	原田 湊介	伊勢崎市	伊勢崎連取FC
4027	吉田 結星	伊勢崎市	伊勢崎連取FC
4028	高田 翔	伊勢崎市	伊勢崎連取FC
4029	桑原 大和	伊勢崎市	伊勢崎連取FC
4030	山田 礼仁	伊勢崎市	伊勢崎連取FC
4031	田中 翔	伊勢崎市	伊勢崎連取FC
4032	三浦 基寛	伊勢崎市	伊勢崎連取FC
4033	石川 陽翔	伊勢崎市	伊勢崎連取FC
4034	束田 晃誠	伊勢崎市	伊勢崎連取FC
4035	松本 大我	伊勢崎市	伊勢崎連取FC
4036	木暮 凌也	伊勢崎市	伊勢崎市立北小学校
4037	白井 凜太郎	伊勢崎市	ジラーフジュニア
4038	澤本 侑和	伊勢崎市	ジラーフジュニア
4039	大平 光琉	伊勢崎市	伊勢崎陸上競技クラブ
4040	新村 凌	伊勢崎市	ジラーフジュニア
4041	金井 稜青	伊勢崎市	ジラーフジュニア
4042	亀谷 夢希	伊勢崎市	ジラーフジュニア
4043	田村 葵	伊勢崎市	ジラーフジュニア
4044	三本松 琉真	伊勢崎市	伊勢崎連取FC
4045	尾池 明日奏	伊勢崎市	伊勢崎連取FC

No	氏名	地区	所属名
4094	蜂須賀 福太郎	伊勢崎市	伊勢崎連取FC
4095	片桐 大翔	伊勢崎市	ジラーフジュニア
4096	五十嵐 天飛	伊勢崎市	赤堀南小学校
4097	永井 伶	伊勢崎市	伊勢崎連取FC
4098	赤堀 壮	伊勢崎市	伊勢崎連取FC
4099	松澤 海仁	伊勢崎市	伊勢崎連取FC
4100	吉田 充玖	伊勢崎市	伊勢崎連取FC
4101	小島 快斗	伊勢崎市	伊勢崎連取FC
4102	唐沢 勇次	伊勢崎市	伊勢崎連取FC
4103	阿部 颯真	伊勢崎市	伊勢崎連取FC
4104	野村 景太	伊勢崎市	伊勢崎連取FC
4105	長沼 幸弥	伊勢崎市	伊勢崎連取FC
4106	川田 湊介	伊勢崎市	伊勢崎連取FC
4107	前原 奏仁	伊勢崎市	伊勢崎連取FC
4108	津久田 紡生	伊勢崎市	伊勢崎連取FC
4109	桑原 新汰	伊勢崎市	伊勢崎連取FC
4110	近藤 旭	伊勢崎市	伊勢崎連取FC
4111	近藤 湊	伊勢崎市	伊勢崎連取FC
4112	柳澤 晴翔	高崎市	東部小学校
4113	柳澤 正翔	高崎市	東部小学校
4114	木村 桃也	前橋市	
4115	井上 篤人	伊勢崎市	宮郷小学校
4116	齋藤 陸九	伊勢崎市	
4117	高橋 夏	伊勢崎市	
4118	滝原 立馬	伊勢崎市	伊勢崎陸上クラブ
4119	上田 祐久	伊勢崎市	
4120	阿久津 琉斗	伊勢崎市	ジラーフジュニア
4121	高坂 直人	伊勢崎市	
4122	簾野 敢太	伊勢崎市	かんけいあ
4123	藤井 凱士	伊勢崎市	ジラーフジュニア
4124	中根 康輔	伊勢崎市	
4125	石井 善	伊勢崎市	ジラーフジュニア
4126	高坂 大希	伊勢崎市	
4127	飯塚 舶	伊勢崎市	ジラーフジュニア
4128	山田 大郎	みどり市	笠懸西小学校
4129	古堅 匠真	伊勢崎市	三郷小学校
4130	橋本 樹里	太田市	
4131	高橋 皐	伊勢崎市	
4132	直井 湊	伊勢崎市	三郷小学校
4133	高木 洸地	伊勢崎市	あずま南小学校
4134	瀬下 弓寿希	伊勢崎市	
4135	高村 圭太	伊勢崎市	ジラーフジュニア
4136	若林 快青	伊勢崎市	
4137	中根 健登	伊勢崎市	
4138	片山 楓真	伊勢崎市	伊勢崎市立あずま小学校
4139	黒澤 琉伸	太田市	太田市立九合小学校
4140	飯島 獅龍	伊勢崎市	
4141	久保田 倫太郎	伊勢崎市	名和小学校
4142	桐生 暖大	伊勢崎市	赤堀南小学校

No	氏名	地区	所属名
4143	荒牧 來飛	太田市	ジラーフジュニア
4144	山本 禮煌	伊勢崎市	ジラーフジュニア
4145	穂積 風篤	伊勢崎市	ジラーフジュニア
4146	瀬下 凜皇	前橋市	
4147	石川 朔都	前橋市	
4148	高橋 音臣	前橋市	
4149	椎木 優斗	伊勢崎市	宮郷第二小学校
4150	椎木 建斗	伊勢崎市	宮郷第二小学校
4151	及川 晴翔	伊勢崎市	ジラーフジュニア
4152	新井 健一	伊勢崎市	ジラーフジュニア
4153	秋場 理紘	伊勢崎市	ジラーフジュニア
4154	久保田 悠生	伊勢崎市	ジラーフジュニア
4155	グエン チークン	藤岡市	神流小学校
4156	小暮 琥大郎	伊勢崎市	殖蓮小学校
4157	生方 椋太	伊勢崎市	伊勢崎宮郷ミニバス
4158	須田 煌	伊勢崎市	伊勢崎宮郷ミニバス
4159	松本 結翔	伊勢崎市	伊勢崎宮郷ミニバス
4160	水野 颯士	伊勢崎市	伊勢崎宮郷ミニバス
4161	渡邊 燈	伊勢崎市	伊勢崎宮郷ミニバス
4162	林 佳太郎	伊勢崎市	ジラーフジュニア

女子の部

4163	南 杏奈	伊勢崎市	
4164	入内島 咲玖	伊勢崎市	伊勢崎宮郷ミニバス
4165	八木 花音	伊勢崎市	伊勢崎宮郷ミニバス
4166	高橋 愛奈	伊勢崎市	伊勢崎宮郷ミニバス
4167	千輝 小麦	伊勢崎市	伊勢崎宮郷ミニバス
4168	松村 真絢	伊勢崎市	伊勢崎宮郷ミニバス
4169	小野 結衣	伊勢崎市	伊勢崎宮郷ミニバス
4170	齋藤 理子	伊勢崎市	伊勢崎宮郷ミニバス
4171	原澤 優莉菜	伊勢崎市	伊勢崎宮郷ミニバス
4172	萩原 姫那	伊勢崎市	伊勢崎宮郷ミニバス
4173	田端 美咲	伊勢崎市	伊勢崎宮郷ミニバス
4174	入内島 和花	伊勢崎市	伊勢崎宮郷ミニバス
4175	須藤 夢乃	伊勢崎市	伊勢崎宮郷ミニバス
4176	長部 穂乃	伊勢崎市	伊勢崎宮郷ミニバス
4177	長部 詩乃	伊勢崎市	伊勢崎宮郷ミニバス
4178	飯島 緋那	伊勢崎市	伊勢崎宮郷ミニバス
4179	南 咲羽	伊勢崎市	
4180	駒田 陽香	伊勢崎市	伊勢崎市立北小学校
4181	堀口 さくら	前橋市	
4182	源川 咲穂	伊勢崎市	
4183	大竹 柚衣香	邑楽郡	千代田町立東小学校
4184	吉田 佳奈	高崎市	国府小
4185	羽田 桜	伊勢崎市	境クラブ
4186	梅原 結海	桐生市	新里東小学校
4187	柘植 実咲	伊勢崎市	伊勢崎市立豊受小学校
4188	須田 七色	前橋市	前橋市立桂萱東小学校

No	氏名	地区	所属名
4189	鈴木 瑛美	太田市	生品小学校
4190	前原 凧葉	伊勢崎市	伊勢崎連取FC
4191	河場 海音	佐波郡	玉村町立南小学校
4192	森村 朱里	佐波郡	SA玉村
4193	各務 悠莉	伊勢崎市	伊勢崎連取FC
4194	菊池 咲彩	伊勢崎市	伊勢崎連取FC
4195	新井 さら	伊勢崎市	伊勢崎連取FC
4196	山崎 千穂	渋川市	古巻小学校
4197	柘植 夏純実	伊勢崎市	伊勢崎市立豊受小学校
4198	関口 はる	伊勢崎市	
4199	源川 咲弥	伊勢崎市	
4200	今井 絆花	伊勢崎市	
4201	吉田 早希	伊勢崎市	伊勢崎連取FC
4202	原田 仁衣奈	伊勢崎市	伊勢崎連取FC
4203	東田 千花	伊勢崎市	伊勢崎連取FC
4204	齋藤 向春	伊勢崎市	茂呂小学校
4205	山本 歩菜	伊勢崎市	赤堀南小学校
4206	北村 香奈	伊勢崎市	伊勢崎市立南小学校
4207	黒澤 結彩	伊勢崎市	
4208	萩野谷 茜	桐生市	
4209	柳田 瑛茉	伊勢崎市	
4210	大矢 珠里	伊勢崎市	宮郷第二小学校
4211	相原 茉奈	東京都	Espoir
4212	藤原 杏紗	伊勢崎市	
4213	岡村 津麦	伊勢崎市	
4214	黒澤 琉桜	太田市	太田市立九合小学校
4215	上岡 なつめ	沼田市	
4216	安齋 怜奈	太田市	生品小学校
4217	瀬下 凜華	前橋市	
4218	田森 彩真	埼玉県	チームたもり
4219	田森 陽彩	埼玉県	チームたもり
4220	田森 智彩	埼玉県	チームたもり
4221	高橋 結音	前橋市	
4222	グエン ハリン	藤岡市	神流小学校

協賛広告

応援します！第21回伊勢崎シティマラソン

JA佐波伊勢崎
SAWAISESAKI

あなたの暮らしの応援団
JAはどなたでもご利用できます。貯金・共済・不動産etc...
暮らしのつらさならなんでもJA佐波伊勢崎にご相談ください。

伊勢崎市連取町3096-1



伊勢崎オートレース
【伊勢崎オート公式ホームページ】
<https://isesaki-auto.jp/>



株式会社 藤生

前橋市東片貝町 386

株式会社 明治
群馬工場

伊勢崎市長沼町 1741-1

ニッポー株式会社

〒372-0021 群馬県伊勢崎市上郷町2125-17
TEL 0270-23-1535 FAX 0270-23-3509
E-mail nippo.co@jasmine.ocn.ne.jp

＝ノベルティはお任せ下さい！＝

チームでお揃いのTシャツ・ポロシャツ・スポーツタオル etc

High Quality and Value Price Printing
株式会社 コーボク

〒372-0812 伊勢崎市連取町2185-1
TEL.0270-21-5555 FAX.0270-20-1400

エバラ食品工業株式会社
群馬工場

伊勢崎市長沼町 1744-4

美しい知恵 人へ 地球へ
KOSÉ コーセイインダストリーズ(株)
TEL:0270-76-3241(代)

伊藤園

ラベル・シール印刷・シルク印刷・一般印刷

Gun.tuti 株式会社 グンツチ
SPECIAL PRINTING INDUSTRY

〒372-0023群馬県伊勢崎市柏川町1819-1
TEL0270-23-3565(代) FAX0270-23-3564

SPORTS DEPO

伊勢崎シティマラソンと
ランナーのみなさまを応援しています！



おいしさを創り続けて創業75年。

富士ハム
キングソーセージ

伊勢崎工場 : 伊勢崎市上泉町540
TEL : 0270-25-2750



おいしい「！」がある
pokka Sapporo

コカ・コーラ
ボトラーズジャパン株式会社

太田市新田小金町 5-191

げんき堂整骨院

<https://www.genkido-s.com/>



世の中の方々の心と体を健康にする
OMG PARTNERS

phiten



パワーテープ
ついに世界で
23億突破!
※パワーテープシリーズ累計出荷数
2024年7月時点 当社調べ

ファイテンショップ 群馬伊勢崎店
TEL 0270-50-0239 詳しくはこちら▶



地域に根差した医療活動の進化を
社会医療法人 鶴谷会
鶴谷病院 境百々421 番地
TEL:0270-74-0670

ペヤング

やきそば
まるか食品株式会社
〒372-0825 群馬県伊勢崎市戸谷塚町 49-1
TEL : 0270-32-8181



地域社会における共生の実現
ユリア
yuria
合同会社 ユリア
障害福祉サービス・就労継続支援A型・B型事業
〒379-2203 群馬県伊勢崎市曲沢町386
TEL 0270-75-1676
FAX 0270-75-2758
携帯 080-3464-8748
Mail h.honda@yuria.info
URL http://yuria-public.jp/mido.com/

代表
本多 宏弥
Hiroya Honda

株式会社 じゅんちゃん食堂
みどり市笠懸町阿佐見 654-1
代表取締役 **花房 純也**
JYUNCHAN SHOKUDO

THE SUPER XEBIO
大型スポーツ専門店 スーパースポーツゼビオ

スーパースポーツゼビオ
伊勢崎宮子店

所在地
群馬県伊勢崎市宮子町
3429番17

TEL
0270-75-4613



公式HPはこちら▲

会議、スポーツ大会、法事、歓迎会、謝辞会、内祝い、その他各種贈し物等・・・。
登利平のお弁当
鳥めし
各種イベントでの
お弁当も配達承ります。
お弁当は市内は10個以上、
市外は20個以上より配達承ります。
【本部受注配送センター】
〒379-2152 群馬県前橋市下大島町301-10
TEL 027-265-1137
FAX 027-265-1138
Eメール: https://www.torihara.co.jp/torihara/



▲上町南地
鳥めし弁当

《人気メニュー「上州御用鳥めし」をはじめ、各種バリエーションに取り揃えております。》

ゆき届いたサービスと心の通うおつきあい

家電販売・修理・リフォーム・設備・電気・上・下水道工事

創業50年
有限会社 ハチスデンキ

伊勢崎市場下町 1008

伊勢崎市のスポーツはこちらへ！



一般財団法人
伊勢崎市スポーツ協会

伊勢崎 **ゆまろ** カラダとココロを
ととのえる
高濃度炭酸泉
地域唯一の炭酸源泉
100℃越えサウナ
一公式HPはこちら
住所 群馬県伊勢崎市太田町1136-9
電話番号 0270-75-4126



人と社会を支える
株式会社 **俣膏会**
便利屋 **便利ノ助** 上毛
TEL 0120-684-277
〒379-2152 群馬県前橋市下大島町 615 番地 I
https://houkoukai.co.jp

有限会社 **スワコーポレーション**
伊勢崎市国定町2丁目1992番地4



株式会社 **小淵警備保障**
〒372-0824 伊勢崎市栄町 953-38
TEL 0270-31-3600(代)
FAX 0270-31-3601
https://obuchi-keibi.co.jp



販売・マッサージブース紹介

販売ブース

登利平

ファイテン

スーパースポーツゼビオ

SPORTS DEPO

スワコーポレーション

合同会社ユリア

マッサージブース



無料で
マッサージが
受けられます！

● げんき堂

● 上武大学

● 中央スポーツ医療専門学校



100円割引券
使えます!

GOURMET

すたーずきっちん



MENU

- 焼きイモブラン
- お芋ちみつバター
- お芋チーズブリュレ
- ホットコーヒー
- お芋ちみつチーズ

けーこさんシフォン



MENU

- ホイップサンド
- 季節パフェ
- カットシフォン
- ラテ各種
- ペット用シフォン

ビアースマイル



MENU

- トルネードポテト
- 豚汁
- チュロス
- 甘酒
- イカタコ天串

豚串本舗



MENU

- 特製味噌焼きジャンボ豚串
- 肉巻きおにぎり串
- 屋台味 焼きそば
- フランクフルト
- たい焼き

上州山賊コケッコー



MENU

- 上州山賊焼き(オリジナルソース7種類)
- 粗挽きフランクフルト
- 牛タンフランク
- 山賊焼きそ

Wayo kitchen car



MENU

- ケバブサンド
- おつまみケバブ
- ケバブラップ
- ロングポテト
- ケバブ丼

キッチンマルあ商店



MENU

- 唐揚げ
- 唐揚げ入り焼きそば
- まりちゃん焼きそば
- フライドポテト
- 唐揚げ弁当

Agane3°



MENU

- ベビーカステラ 12 こ
- ベビーカステラ 20 こ
- ベビーカステラ 30 こ
- ベビディップ
- ベビちょこ

心温まる温泉グランピング



AKAGI 赤城グランピングヴィレッジ GLAMPING VILLAGE

〒371-0001 群馬県前橋市荻窪町530-1

TEL.090-6057-2038 受付時間:10:00~18:00

Mail : akagi.glamping.village@koei-corp.jp

<https://www.gunma-glampingvillage.com/>

ご予約はこちらから

団体予約受付

090-6057-2038



愛犬と一緒に
グランピング体験



ドッグコークン
(プライベートドッグラン付き)

安心の
快適ドームテント



極上のリラックス
客室露天温泉



「TONTONのまち」
地元食材を味わう贅沢BBQ



キャンプファイヤー
播らめく炎で和み空間



充実の設備
専用食事スペース



リニューアル OPEN!!

親子3世代で

遊んで!食べて!ゆったり♪できるエンタメ温泉

天然
温泉



〒371-0001

群馬県前橋市荻窪町530-1

☎027-264-3030

<https://ainoyamanoyu.jp>



営業時間

11:00~20:00

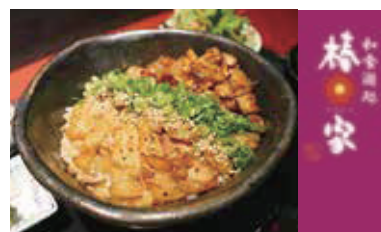
休館日

毎週火曜日(火曜日が祝日の場合は翌日)

●下記に該当するお客様は入館をお断りしておりますので、
予めご了承ください。

- *泥酔状態の方
- *暴力団関係者
- *刺青・タトゥーをされている方(ボディペインティング・シールを含む)
- *皮膚などに疾患のある方、伝染性疾患をお持ちの方

あいのやまの湯 外観





IO SHINKIN

アイオー信用金庫 本部



市陸上競技場

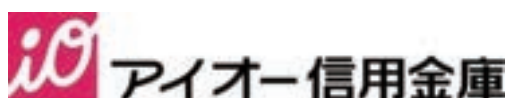


華蔵寺公園

アイオー信用金庫は 伊勢崎シティマラソンを応援しています

不易流行の地域支援
FIRST CALL BANK

「お客様に寄り添い、豊かな生活の実現に向けて、
地域から頼りにされ、一番に選ばれる金融機関」
私たちは、FIRST CALL BANKの実践に取り組み、
来る令和10年1月の創立100周年には、その確立を目指します。



<http://www.io-web.jp>

アイオーしんきん

検索

